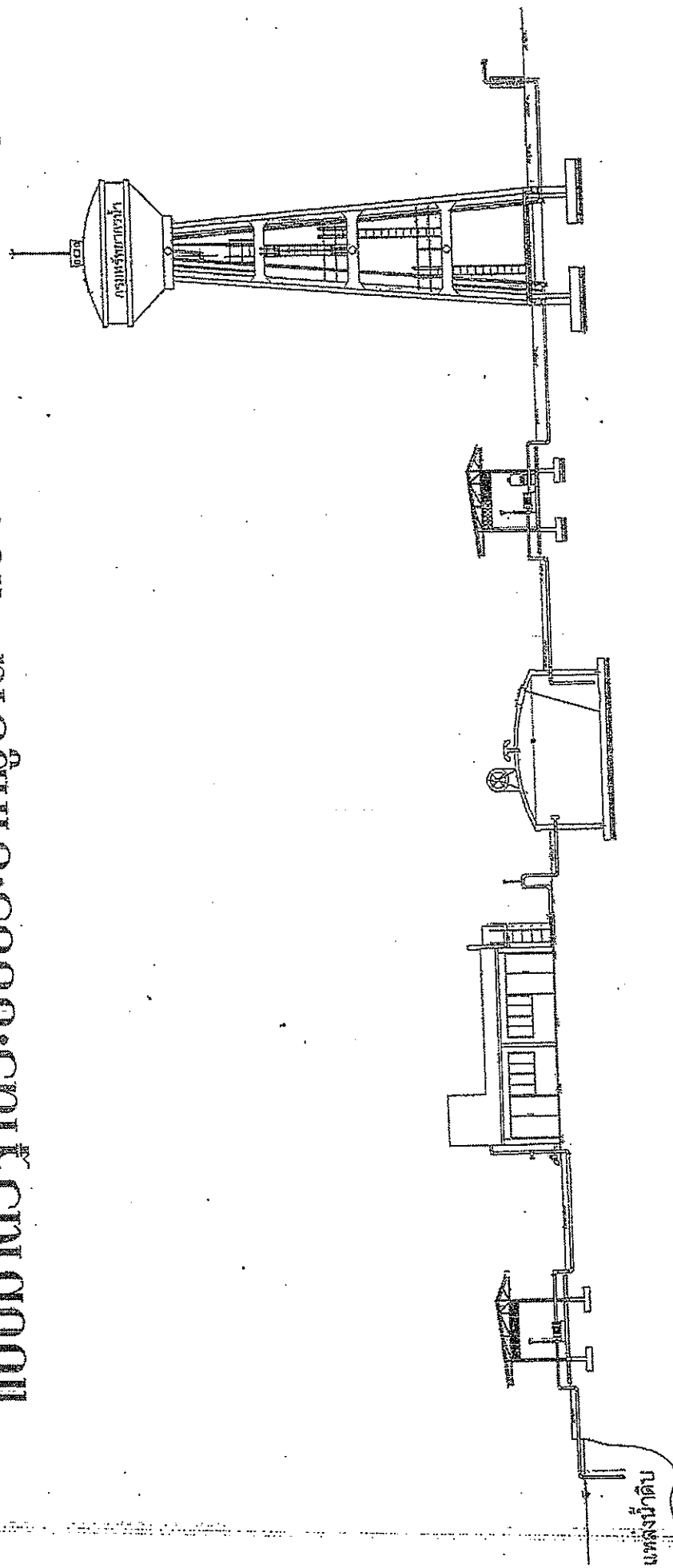


# แบบมาตรฐานระบบประปาหมู่บ้าน แบบพิถีพิถันขนาดใหญ่



สำนักบริหารจัดการน้ำ กรมทรัพยากรน้ำ  
กระทรวงทรัพยากรธรรมชาติและสิ่งแวดล้อม

พฤศจิกายน 2546

## บทนำ

### ระบบประปาหมู่บ้านแบบพินิจขนาดใหญ่

ระบบประปาหมู่บ้านแบบพินิจขนาดใหญ่ เป็นระบบประปาที่นำน้ำจากแหล่งน้ำผิวดิน เช่น แม่น้ำ, คลอง, ธารน้ำขนาดใหญ่ โดยใช้เครื่องสูบน้ำแบบหยอโย่ง นำมาผ่านขั้นตอนการปรับปรุงคุณภาพน้ำ โดยการทำให้น้ำดิบตกตะกอน ซึ่งใช้สารตะกอน ซึ่งใช้สารตะกอนต้องเติมสารละลายปูนขาวเพิ่ม ขึ้นอยู่กับคุณภาพของน้ำดิบ เมื่อผ่านกรรมวิธีการรวมตะกอนและการตกตะกอนแล้ว นำน้ำเข้าสู่ระบบกรองต่อไป และนำน้ำที่ผ่านกระบวนการกรองแล้วเก็บเข้าสู่ถังน้ำใส และทำการฆ่าเชื้อโรคด้วยสารละลายคลอรีน โดยสูบจ่ายไปยังถังน้ำใสหรืออัดเข้าเส้นท่อขึ้นหอถังสูง จากนั้นทำการสูบน้ำจากถังน้ำใสด้วยเครื่องสูบน้ำแบบหยอโย่งขึ้นหอถังสูง แล้วจ่ายน้ำสะอาดจากหอถังสูงลงสู่ท่อจ่ายน้ำประปา เพื่อจ่ายน้ำให้แก่ประชาชนในหมู่บ้าน ได้มีน้ำใช้ในการอุปโภคและบริโภค โดยการจ่ายน้ำตามท่อผ่านมาตรวัดน้ำ

### เงื่อนไขในการพิจารณาจัดตั้งระบบประปาหมู่บ้านแบบพินิจขนาดใหญ่

1. มีแหล่งน้ำผิวดินที่มีปริมาณน้ำพอเพียงต่อการผลิตน้ำประปา
2. มีระบบไฟฟ้าในหมู่บ้าน
3. มีบริเวณที่ดินที่จะก่อสร้างระบบประปาหมู่บ้าน ขนาดประมาณ 25 X 25 ตารางเมตร เป็นที่สาธารณะ หรือที่บริจาค
4. มีจำนวนผู้ใช้น้ำ 121 - 300 หลังคาเรือน
5. เป็นหมู่บ้านที่อยู่นอกเขตเทศบาล

### รูปแบบสิ่งก่อสร้างระบบประปาหมู่บ้านแบบพินิจขนาดใหญ่ โดยทั่วไปประกอบด้วย

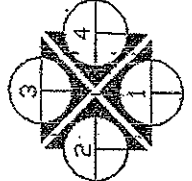
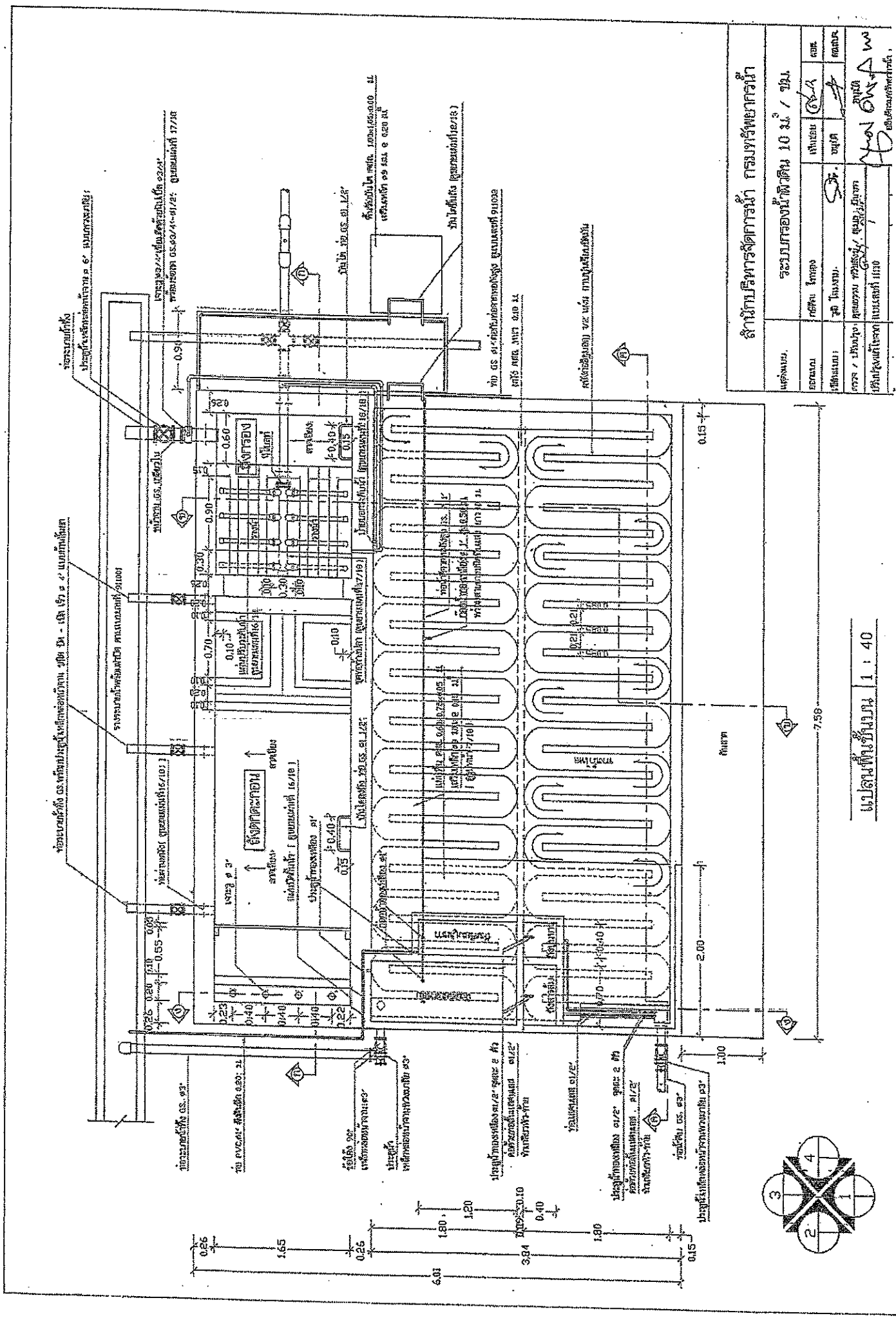
- |   |                                      |
|---|--------------------------------------|
| 1. แหล่งน้ำผิวดินและเครื่องสูบน้ำดิบ              | 5. เครื่องสูบน้ำดี                   |
| 2. โรงสูบน้ำดิบ                                   | 6. หอถังสูง ขนาด 30 ลูกบาศก์เมตร     |
| 3. ระบบกรองน้ำผิวดิน ขนาด 10 ลูกบาศก์เมตร/ชั่วโมง | 7. ระบบฆ่าเชื้อโรคด้วยสารละลายคลอรีน |
| 4. ถังน้ำใส ขนาด 100 ลูกบาศก์เมตร                 | 8. ท่อเมนจ่ายน้ำประปา                |

[illegible]

๗๑ ขอดต่อ และอุทิศตนรับใช้ เช่น ประสงค์ให้ข้าพเจ้าได้ไปแบบแปลนนี้  
๗๒ ข้าพเจ้าได้ไป ( เล่มสี่หน้า ๖ )

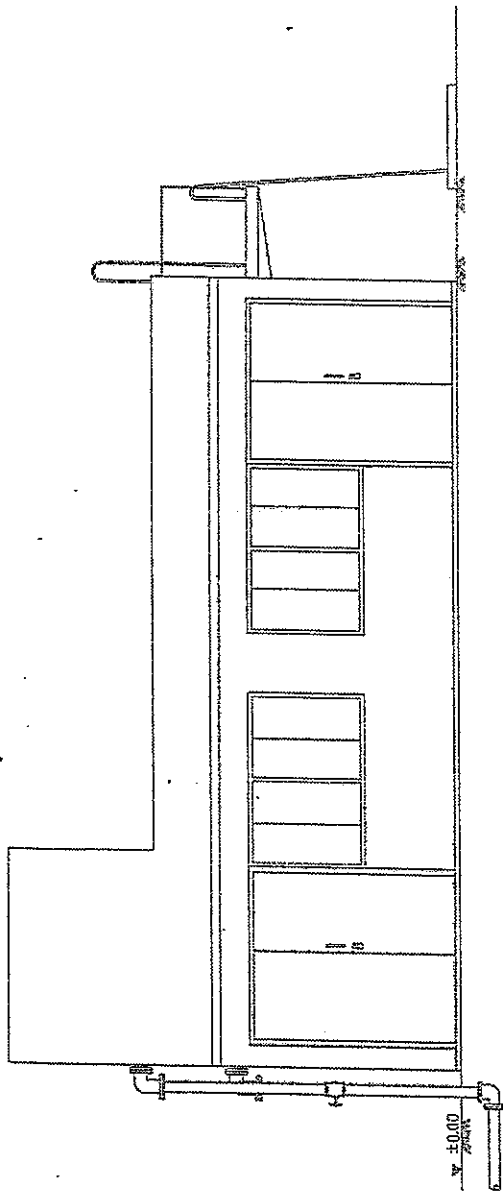
[illegible]



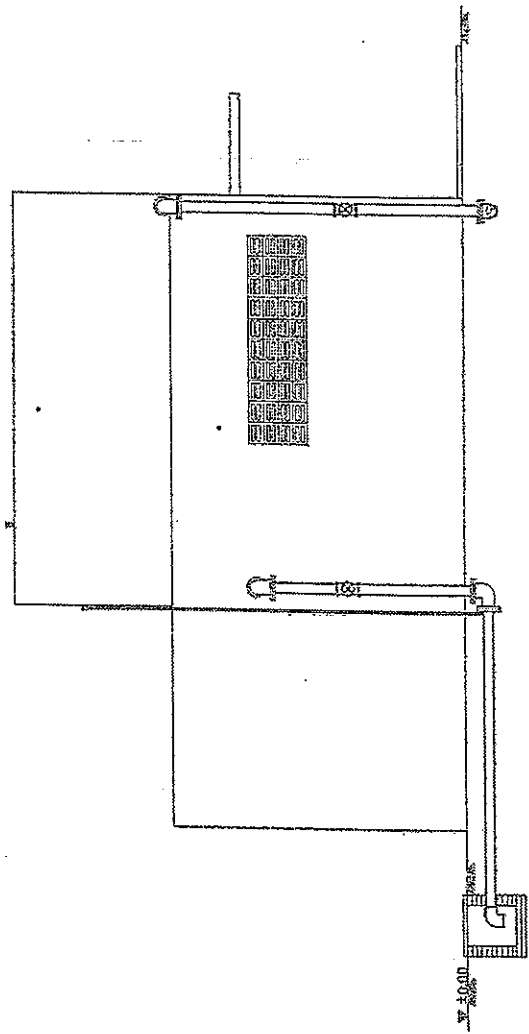


สำนักงานบริหารจัดการน้ำ กรมชลประทาน

แผนผัง	ระบบการป้องกันน้ำท่วม 10 ปี / ปี
ชื่อโครงการ	โครงการป้องกันน้ำท่วม
ชื่อผู้จัดทำ	นาย...
ชื่อผู้ตรวจสอบ	นาย...
ชื่อผู้อนุมัติ	นาย...
ชื่อผู้รับทราบ	นาย...



รูปด้าน 1 1 : 50



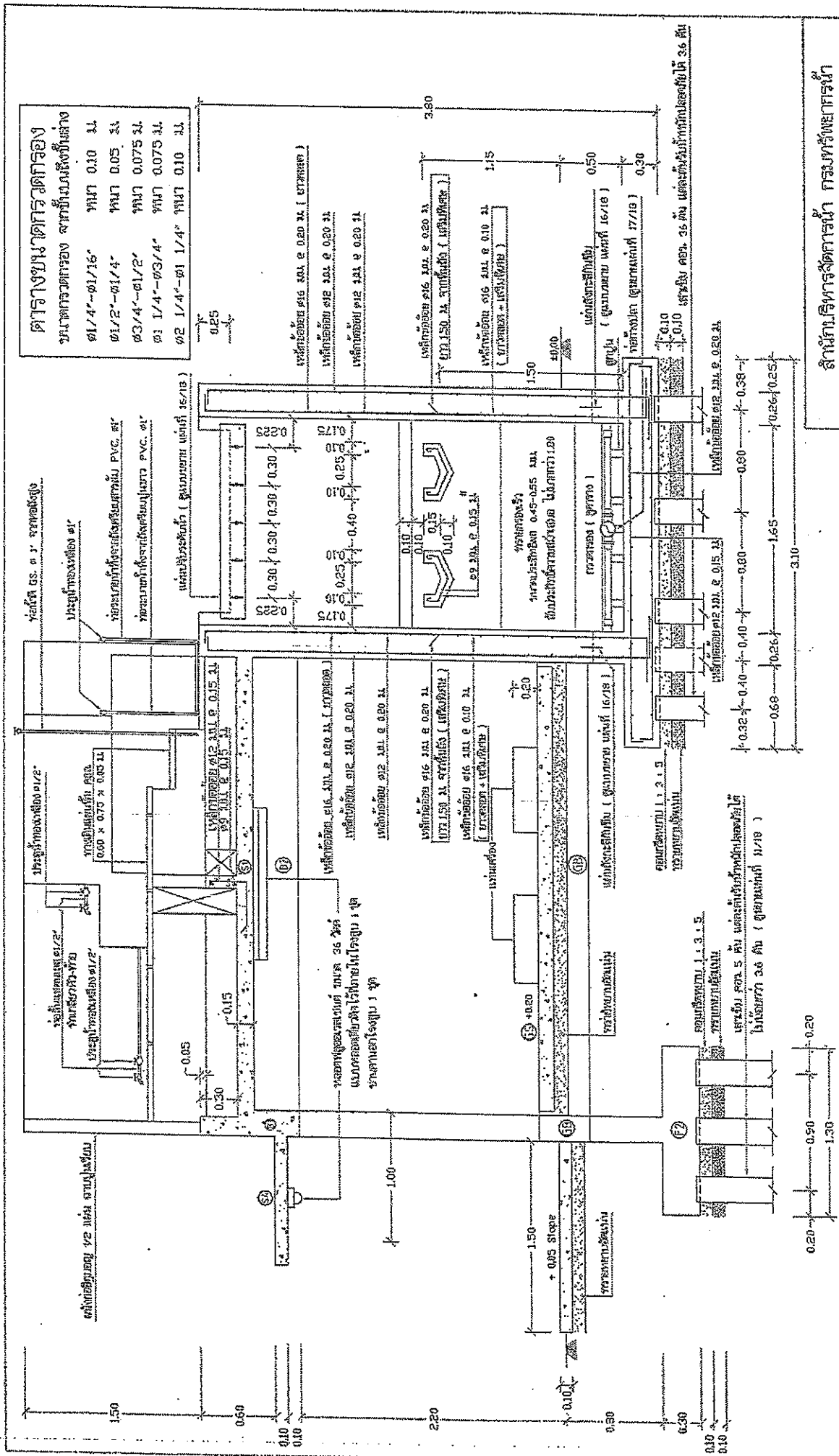
รูปด้าน 2 1 : 50

สำนักงานบริหารสิ่งแวดล้อม กรมทรัพยากรน้ำ					
โครงการ	ระบบกรองน้ำดิบ 10 ลิ. / ชม.				
สถานที่	จังหวัด	อำเภอ	ตำบล	เขต	เขต
ผู้จัดทำ	ผู้ควบคุม	ผู้ตรวจสอบ	ผู้ตรวจ	ผู้รับ	ผู้รับ
วันที่ / เดือน / ปี	วันที่ / เดือน / ปี				
ผู้จัดทำ	นาย / นางสาว / นายน / นางสาว				
ผู้ควบคุม	นาย / นางสาว / นายน / นางสาว				
ผู้ตรวจสอบ	นาย / นางสาว / นายน / นางสาว				
ผู้ตรวจ	นาย / นางสาว / นายน / นางสาว				
ผู้รับ	นาย / นางสาว / นายน / นางสาว				









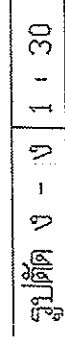
**ตารางขนาดท่อการวาง**  
ขนาดท่อวางท่อ จากถังเก็บน้ำดิบในถัง  
ท่ 1/4" - Ø1/16" ท่ 1/4" Ø 0.10 m  
ท่ 1/2" - Ø1/4" ท่ 1/2" Ø 0.05 m  
ท่ 3/4" - Ø1/2" ท่ 3/4" Ø 0.075 m  
ท่ 1" - Ø3/4" ท่ 1" Ø 0.075 m  
ท่ 1 1/4" - Ø1 1/4" ท่ 1 1/4" Ø 0.10 m  
ท่ 2 1/4" - Ø1 1/4" ท่ 2 1/4" Ø 0.10 m

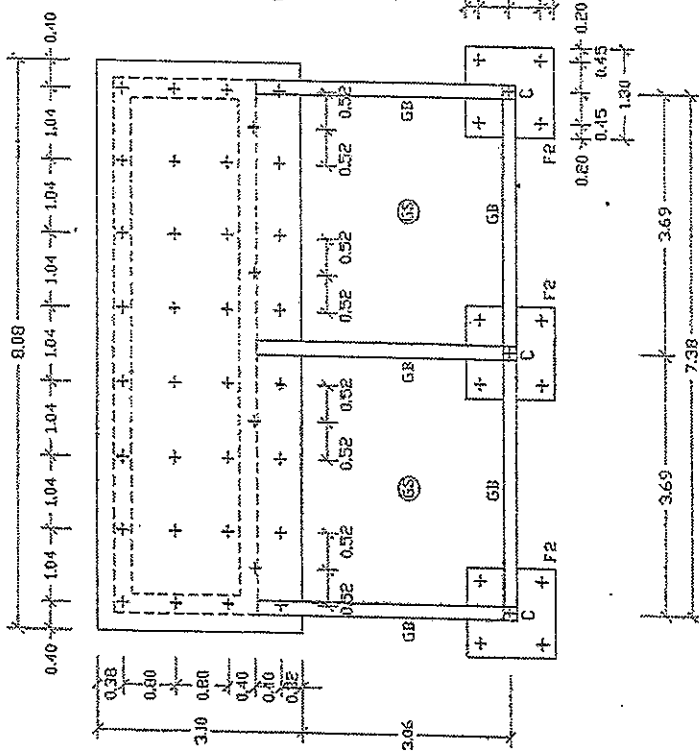
- คอนกรีตพื้น SI, คาน บ. 22.23 ไม่ควรใช้เหล็กเสริม  
รายละเอียดงานก่อสร้าง (ในรายการทั่วไป) (เสริมพื้น)  
- พื้น SI, คาน บ. 22.23 ซึ่งจะต้องมีเหล็กเสริมในบริเวณคาน  
ให้ทำสารกันซึมบริเวณพื้นคานก่อนการก่อสร้างโครงสร้าง  
( งานเสริมพื้นคานมีรายละเอียดในรายการทั่วไปเสริมพื้น )

รูปตัด ข-ข 1:30

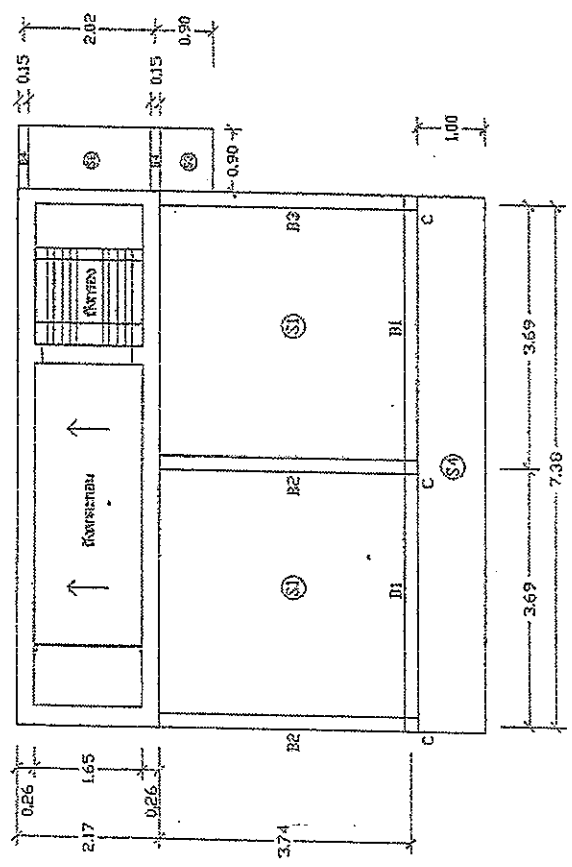
สำนักงานบริหารจัดการน้ำ กรมทรัพยากรน้ำ				
แผนผัง	ระบบการวางท่อ	ใช้ดิน 10 m <sup>3</sup> / 30 m	วันที่	7/1/13
ออกแบบ	วิศวกร	นาย	นาย	
ตรวจสอบ	วิศวกร	นาย	นาย	
ตรวจ / รับรอง	วิศวกร	นาย	นาย	
ปรับปรุงแก้ไข	วิศวกร	นาย	นาย	
นาย	นาย	นาย	นาย	



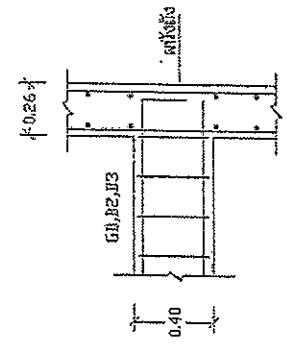
10



แปลน เสาเข็ม ฐานราก ตมคอดิน 1:75



แปลนคานพื้นชั้นบน 1:75

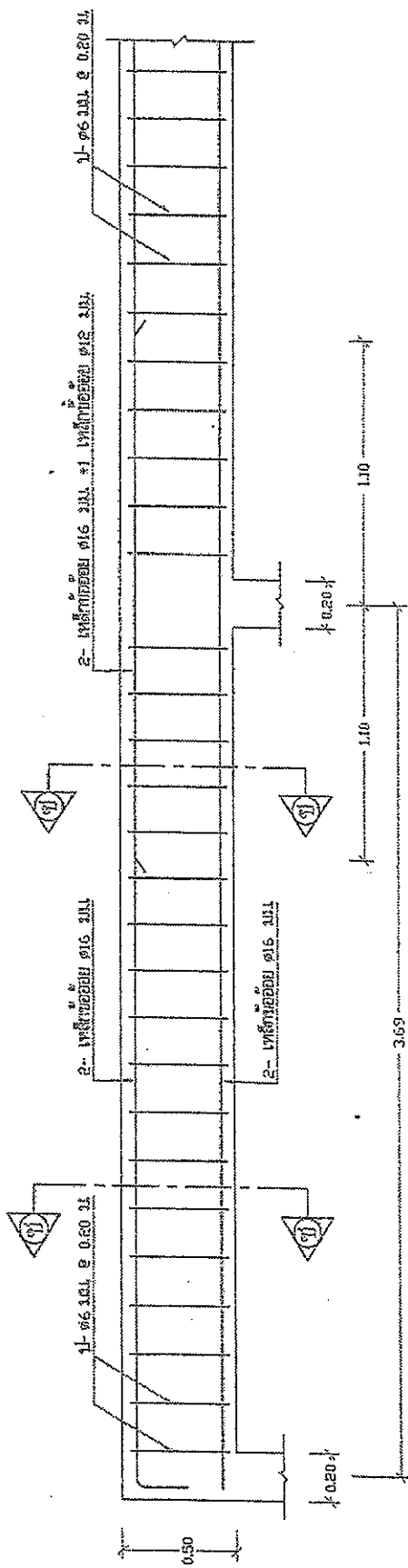


แบบขยายจุดต่อเชื่อมคาน GB, B2, B3  
ค้ำยันสักรอง-ยังคานคาน

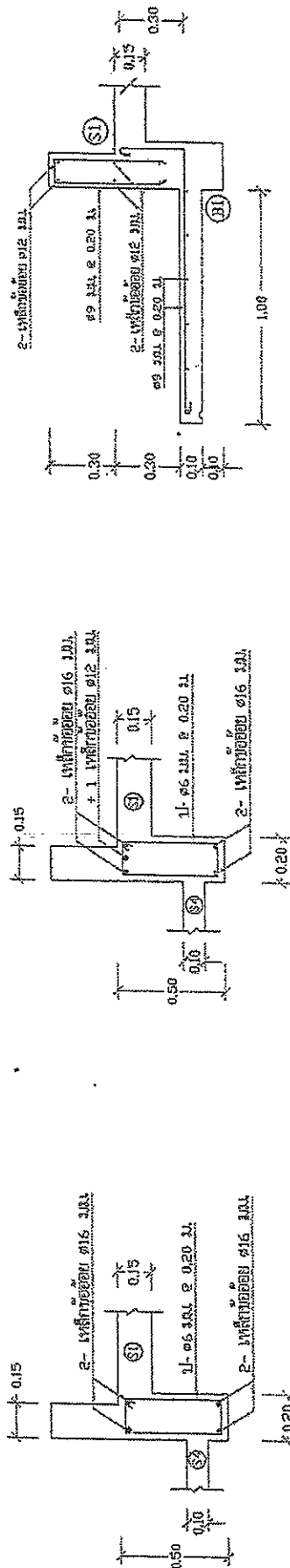
สำนักงานบริหารจัดการน้ำ กรมทรัพยากรน้ำ				
แบบร่าง	รายงานการประเมินที่ดิน 10 บ. / รบม			
ออกแบบ	ศศิธร ไชยทอง	ตรวจสอบ	สุวิทย์ วัฒน	40%
แก้ไข	สุวิทย์ วัฒน	ตรวจสอบ	สุวิทย์ วัฒน	40%
ตรวจ / อนุมัติ	สุวิทย์ วัฒน	ตรวจสอบ	สุวิทย์ วัฒน	40%
ปรับปรุงแก้ไข	สุวิทย์ วัฒน	ตรวจสอบ	สุวิทย์ วัฒน	40%







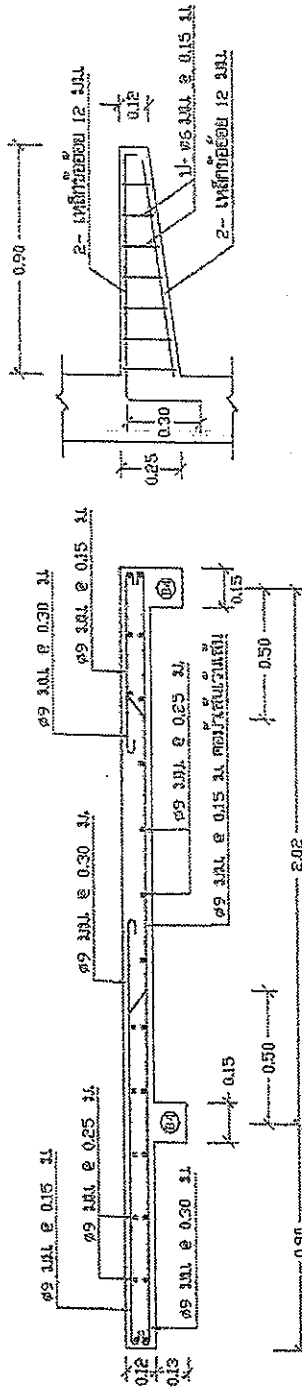
แบบขยายด้าน B 1 1:20



รูปตัด ข - ข 1:20

รูปตัด ข - ข 1:20

แบบแสดงการเสริมเหล็กพื้นชั้นล่าง S4 1:20

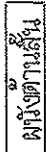
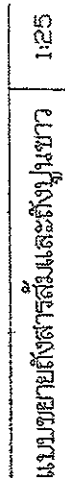


แบบขยายด้าน B4 1:20

สำนักงานบริหารจัดการน้ำ กรมทรัพยากรน้ำ					
นางสาว...	นางสาว...	นางสาว...	นางสาว...	นางสาว...	นางสาว...
นางสาว...	นางสาว...	นางสาว...	นางสาว...	นางสาว...	นางสาว...
นางสาว...	นางสาว...	นางสาว...	นางสาว...	นางสาว...	นางสาว...
นางสาว...	นางสาว...	นางสาว...	นางสาว...	นางสาว...	นางสาว...
นางสาว...	นางสาว...	นางสาว...	นางสาว...	นางสาว...	นางสาว...



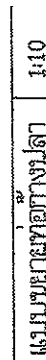
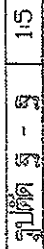


[illegible]

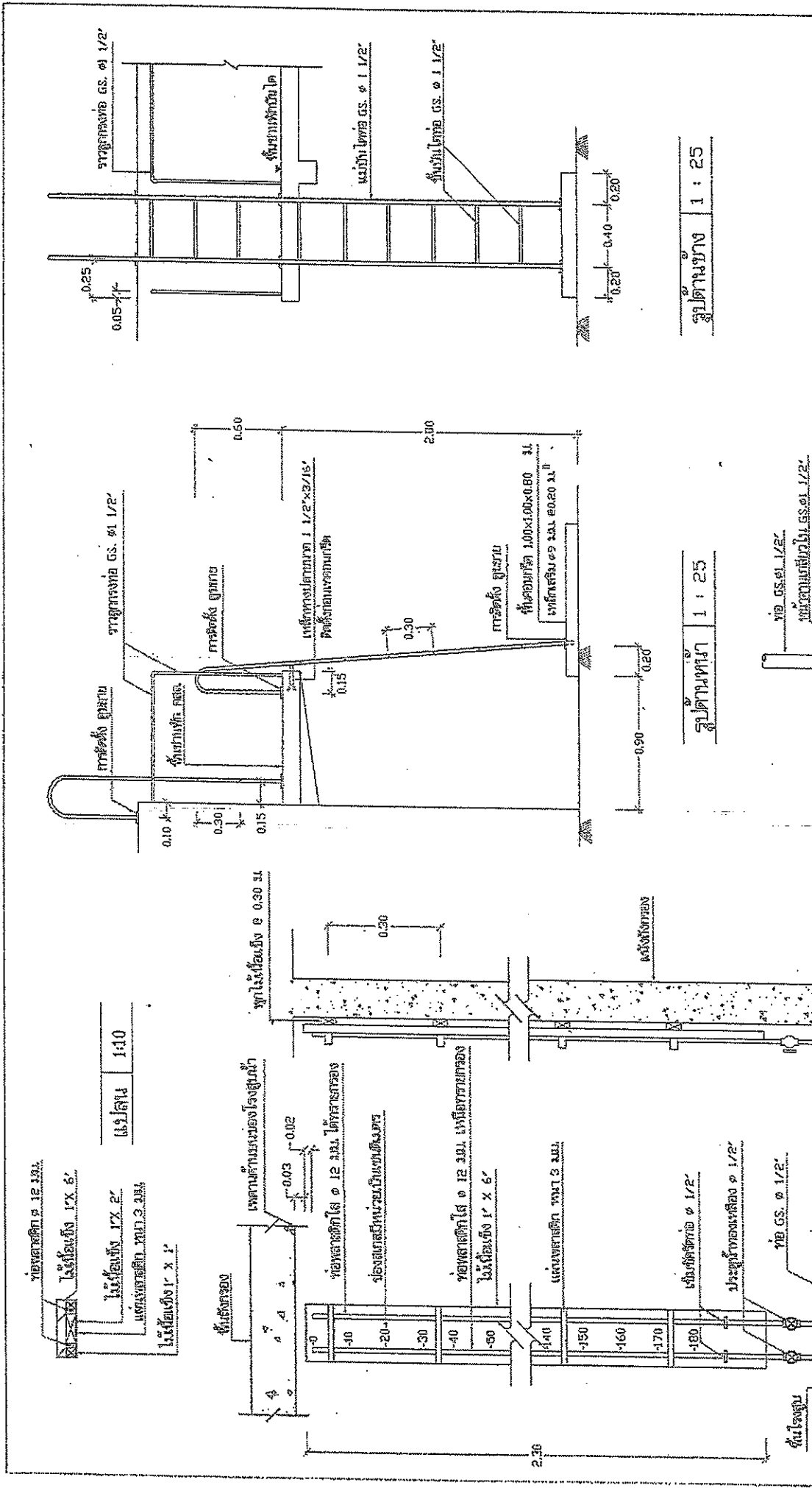
٥٤



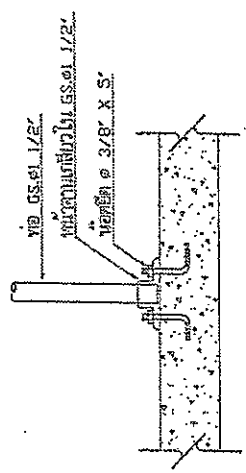
แบบขยการประสานหาออกจาลังการอง	1 : 25
-------------------------------	--------

[illegible]

...



สำนักงานบริหารจัดการน้ำ กรมทรัพยากรน้ำ					
ประเภทงาน	ระบบกรองน้ำดิบ 10 ลิ / ชม.				
สถานที่	กรมทรัพยากรน้ำ	จังหวัด	เชียงใหม่	เขต	เชียงใหม่
ชื่อโครงการ	ระบบกรองน้ำดิบ	ชื่อพื้นที่	เชียงใหม่	ชื่อพื้นที่	เชียงใหม่
วันที่ / ปี	๒๕๖๓	วันที่ / ปี	๒๕๖๓	วันที่ / ปี	๒๕๖๓
ผู้จัดทำ	นายสมชาย ใจดี	ผู้ตรวจสอบ	นายสมชาย ใจดี	ผู้ตรวจสอบ	นายสมชาย ใจดี
วันที่ / ปี	๒๕๖๓	วันที่ / ปี	๒๕๖๓	วันที่ / ปี	๒๕๖๓



รูปด้านหน้า 1 : 25

รูปด้านข้าง 1 : 25

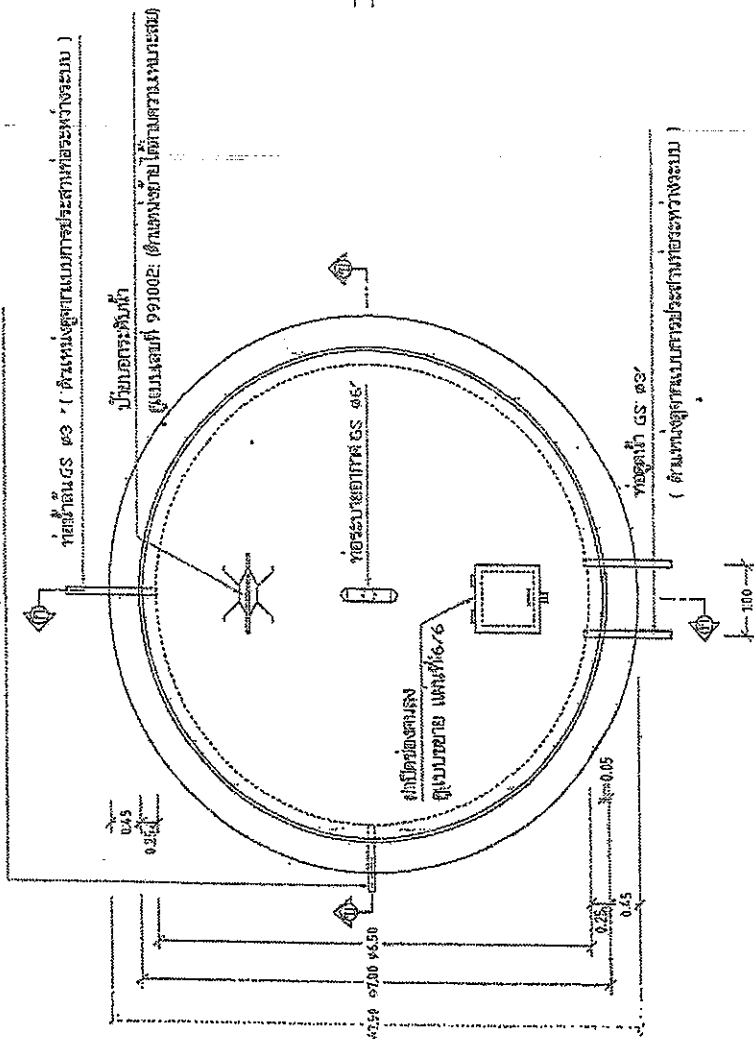
รูปด้านหน้า 1:10

รูปด้านหน้า 1:10

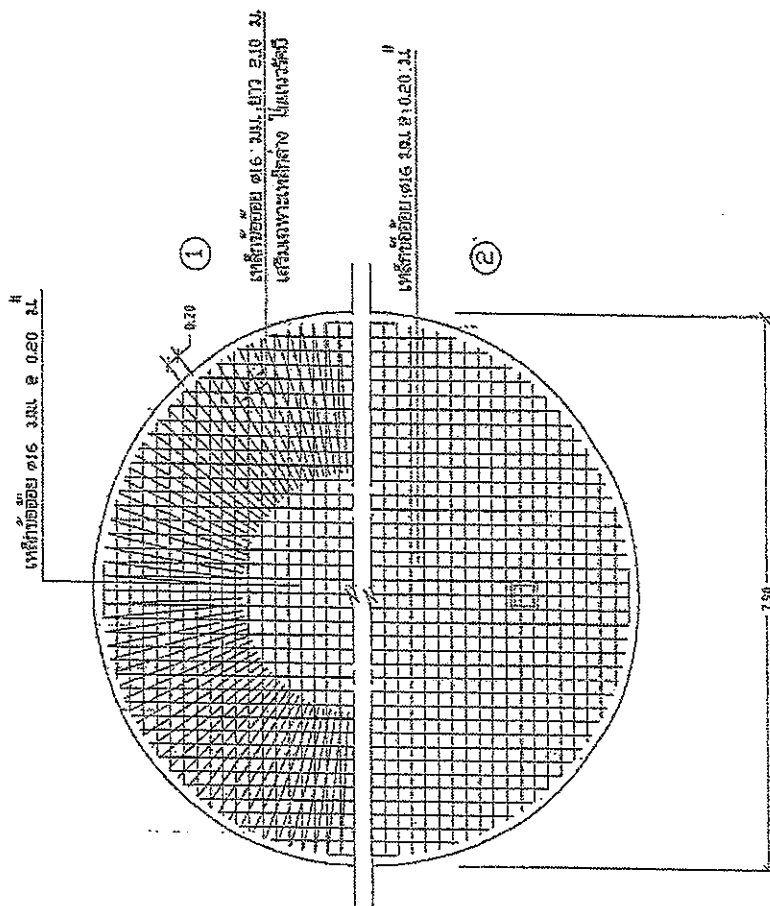
แบบขยาย ป้ายเอกสารด้านหน้าท่อและใต้ทรายกรอง 1:10



ท่อรับน้ำถึง GS ๑4 ( ตำแหน่งจุดวางแบบการประปาส่วนท้องถิ่น )



แปลนถังและแนวท่อ 1 : 75



① แปลนการเสริมเหล็กพื้นถัง ( เหล็กล่าง )

② แปลนการเสริมเหล็กพื้นถัง ( เหล็กบน )

1 : 75

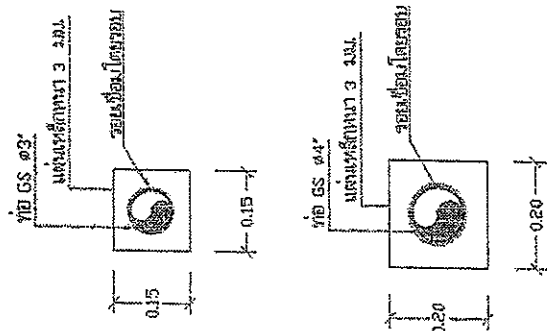
สำนักงานบริหารจัดการน้ำ กรมทรัพยากรน้ำ					
แผนผัง	ถังน้ำใสขนาด 100 ม. <sup>3</sup>	วันที่	๑๕	๒๕๖๔	๑๕
ชื่อ	นาย	ชื่อ	นาย	ชื่อ	นาย
ตำแหน่ง	วิศวกร	ตำแหน่ง	วิศวกร	ตำแหน่ง	วิศวกร
ชื่อ	นาย	ชื่อ	นาย	ชื่อ	นาย
ตำแหน่ง	วิศวกร	ตำแหน่ง	วิศวกร	ตำแหน่ง	วิศวกร
ชื่อ	นาย	ชื่อ	นาย	ชื่อ	นาย
ตำแหน่ง	วิศวกร	ตำแหน่ง	วิศวกร	ตำแหน่ง	วิศวกร
ชื่อ	นาย	ชื่อ	นาย	ชื่อ	นาย
ตำแหน่ง	วิศวกร	ตำแหน่ง	วิศวกร	ตำแหน่ง	วิศวกร
ชื่อ	นาย	ชื่อ	นาย	ชื่อ	นาย
ตำแหน่ง	วิศวกร	ตำแหน่ง	วิศวกร	ตำแหน่ง	วิศวกร



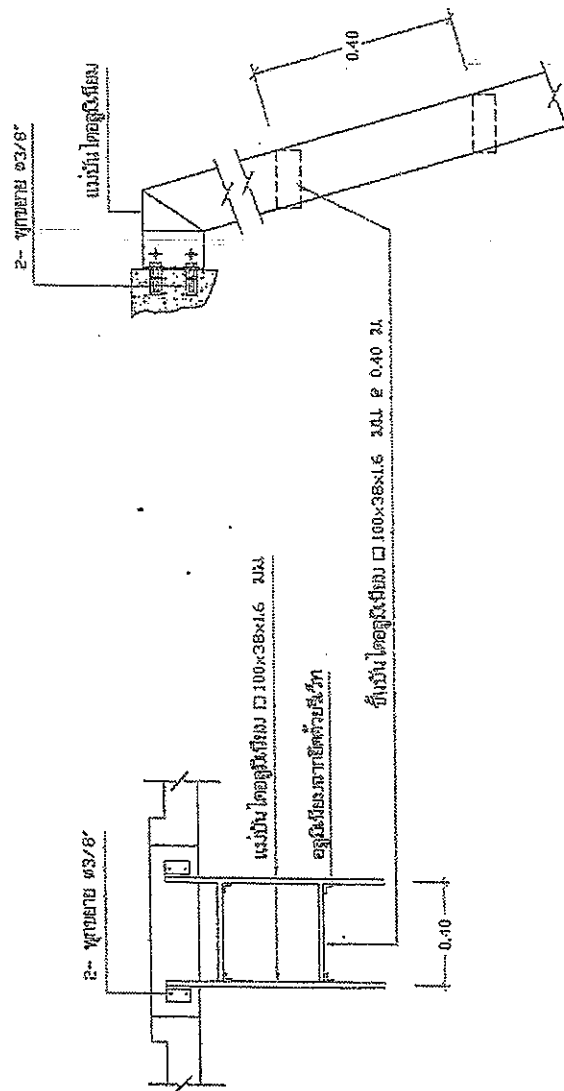








ແບບຊາຍຝາຕິດໂຮງຮຽນ 1:10



แบบแผนการวิจัย	1:20
----------------	------

แบบขยายการติดตั้งในโด	1:10
-----------------------	------

๑. ภาวะทางพันธุกรรม	1 : 10
---------------------	--------

เลขหมาย	ถึงน้ำใสขนาด 100 มม.		เลขที่
ชื่อ	ศรีสุริย ไชยทอง	แก้ไข	ช.อ.อ.
ชื่อเล่น	วดี ไชยทอง	แก้ไข	ช.อ.อ.
อายุ / ปี	ประมาณ 25 ปี / 2500	แก้ไข	ช.อ.อ.
ชื่อโรงเรียน	โรงเรียนสตรีศรีสุริย	แก้ไข	ช.อ.อ.

1. ผู้รับจ้างจะเสนอราคาหรือตั้งราคาไว้เองหรือจ้างเหมาเป็นแบบเหมาจ่ายค่าเงินและให้ผู้อื่นไปทำการก่อสร้างหรือจ้างผู้ใด
2. ผู้ใดประสงค์จะจ้างให้กรมชลประทานดำเนินการในลักษณะใดก็ตามแล้วแต่จะเห็นว่าสมควรหรือสมควรที่จะจ้าง
3. ผู้รับจ้างจะต้องจ้างให้กรมชลประทานดำเนินการในลักษณะใดก็ตามแล้วแต่จะเห็นว่าสมควรหรือสมควรที่จะจ้าง
4. ผู้รับจ้างจะต้องจ้างให้กรมชลประทานดำเนินการในลักษณะใดก็ตามแล้วแต่จะเห็นว่าสมควรหรือสมควรที่จะจ้าง
5. ผู้รับจ้างจะต้องจ้างให้กรมชลประทานดำเนินการในลักษณะใดก็ตามแล้วแต่จะเห็นว่าสมควรหรือสมควรที่จะจ้าง
6. ผู้รับจ้างจะต้องจ้างให้กรมชลประทานดำเนินการในลักษณะใดก็ตามแล้วแต่จะเห็นว่าสมควรหรือสมควรที่จะจ้าง
7. ผู้รับจ้างจะต้องจ้างให้กรมชลประทานดำเนินการในลักษณะใดก็ตามแล้วแต่จะเห็นว่าสมควรหรือสมควรที่จะจ้าง

- [illegible]

๘1. การท่าอากาศยานที่ท่าอากาศยานให้ไว้ ภายหลังจากที่ใบรับอนุญาตให้ใช้ที่ดิน MILCY
๘2. สถานีวิทยุที่ก่อสร้างและสิ่งอำนวยความสะดวกอื่นใดในเขตที่ขออนุญาตใช้ที่ดินตามข้อ 5 ขอบ
๘3. ในกรณีที่อากาศยานไปอยู่ตามบริเวณของสนามบินที่ขออนุญาตใช้ที่ดินตามข้อ 5 ขอบ แต่สนามบินไม่สามารถรับอากาศยานได้โดยปราศจากการอนุญาตให้ใช้ที่ดินตามข้อ 5 ขอบ หรือการขออนุญาตใช้ที่ดินตามข้อ 5 ขอบ
๘4. ผู้รับอนุญาตจะต้องมีวิศวกรควบคุมงาน หรือพนักงานช่างอากาศยาน หรือพนักงานช่างแสดง

๘1. การกล่าวหาว่าบริษัททำกับของเสวยอื่นให้ไว้ได้จริงที่โฆษณาไว้ ขอบเขตโฆษณาที่ไว้จำนวนใดได้จริง HILLY
๘2. เสวยกับวัตถุที่เกือบตลอดและหลังขาดของเสวยแล้วของในบางสิ่งได้แต่เฉพาะที่บางส่วนของมันได้ไม่เต็มและ 5 ขอบ
๘3. ในกรณีที่ของเสวยอื่นไปอยู่ด้วยบางส่วนของเสวยอื่นบางสิ่งบางอย่างได้เฉพาะบางและหรือหลายอย่าง แต่เสวยนั้นไม่สามารถ
- ร่วมกันกับบรรพวัตถุโดยประโยชน์ที่ได้กำหนด หรือเสวยนั้นจึงสำคัญเสียหาย หรือเสวยนั้นจะแยกเสวยจากกัน
- กำหนด ผู้รับจะต้องละแยะแยะบางสิ่งไว้ และถ้าเป็นการขาดความในส่วนของผู้รับบ้าง โดยทำให้ขายของ
- ผู้รับได้ของทั้งนี้
๘4. ผู้รับจะต้องมีวิญญูญาณความ หรือแม้ทั้งการขาดเสวยหรือเสวยอื่น ๆ รวมกัน หรือแม้จะแบบแปลแสดง
- ด้วยหนึ่งเสวยเป็นที่กล่าวออก
9. ผู้รับจะต้องทำการขาดหนึ่งข้อหรือข้อหนึ่ง หรือข้อหนึ่ง (ไม่ได้หมายความว่า ขาด และไม่ได้หมายความว่า ขาด
10. ผู้รับจะต้องดำเนินการขาดเสวยจากเสวย ประกอบที่แยกต่างหาก "ภายใต้" ในบางสิ่ง" ซึ่งอยู่เบื้องหลังการรับ ( โดยไม่ต้องรวมไปเสวยก่อนหน้า )
- ตามการรับ และถ้าไม่เข้าของเสียได้ โดยผู้รับจะต้องจัดตั้ง แยกต่างหาก และจะละแยะแยะของเสียและวิธีที่รับ แยกผู้รับออกจาก
- หรือโดยความขาดของบางสิ่ง ซึ่งการแยกผู้รับก่อนหน้าใช้รวม อย่างเดียวที่กล่าวแล้วแล้ว ต้องจัดคิดเงินในละแยะก่อนในเงิน
- และไม่ได้อาศัยเงินเป็นเงินขาดของบางสิ่งใด ๆ หรือ

[illegible]

“ข้าพเจ้าขอเรียนว่า ข้าพเจ้าได้มีโอกาสไปศึกษาที่ต่างประเทศมาแล้ว ๑๐ ครั้ง”

[illegible]

ทั้งนี้สถาบันจะส่งข่าวสู่เว็บไซต์ได้ 30 วัน ( 30 days )

เลขที่บัญชี □ 026x026 11 จำนวน ( L ) 1183	จำนวน 25 คน จำนวน ( 10L )				จำนวน 3 คน จำนวน ( 10L )				จำนวน 25 คน จำนวน ( 10L )			
	80	100	120		80	100	120		60	80	100	
6	0.77	1.10	1.43		1.10	1.51	1.93		0.95	1.44	1.94	
7	0.67	0.98	1.30		1.00	1.39	1.79		0.85	1.33	1.81	
8	0.57	0.88	1.18		0.89	1.28	1.66		0.76	1.22	1.69	
9	0.48	0.77	1.06		0.80	1.17	1.53		0.67	1.12	1.57	
10	0.39	0.67	0.96		0.70	1.06	1.42		0.58	1.02	1.46	
11	0.30	0.58	0.85		0.61	0.96	1.30		0.50	0.92	1.35	
12	0.22	0.48	0.75		0.52	0.86	1.19		0.41	0.83	1.24	
13	0.14	0.39	0.65		0.43	0.76	1.09		0.33	0.74	1.14	
14	-	0.31	0.55		0.35	0.67	0.98		0.26	0.65	1.04	
15	0.34	0.62	0.91		0.68	1.05	1.42		0.57	1.03	1.49	
16	0.27	0.54	0.82		0.60	0.96	1.32		0.50	0.95	1.39	
17	0.20	0.47	0.74		0.52	0.87	1.23		0.43	0.86	1.30	
18	0.13	0.39	0.66		0.45	0.79	1.14		0.36	0.78	1.21	
19	-	0.32	0.57		0.38	0.71	1.05		0.29	0.71	1.13	
20	-	0.25	0.50		0.30	0.63	0.96		0.22	0.63	1.04	

ความยาวสายเคเบิล	6 - 14 เมตร	ใช้สำหรับความยาวสายเคเบิล 3
ความยาวสายเคเบิล	14 - 20 เมตร <td>ใช้สำหรับความยาวสายเคเบิล 2.5</td>	ใช้สำหรับความยาวสายเคเบิล 2.5

ผู้สตรที่ไปในการเดินทางครั้งนี้ ( ผู้สตร MILEY )

$$n_u = \frac{e^{W_1} Z}{S + C/2}$$

โดยที่  $Q_i =$  น้ำหนักกับโลตทีย  $\times$  อัตราส่วนผลประโยชน์

๕. = ประสิทธิภาพของเครื่องผสม =  $\frac{W.P.F.}{1.49}$

๖ = น้ำหมักบวม ( ใส )

$P =$  ปริมาณของเงิน ( บาท )

==สัมประสิทธิ์ของค่าสัมพัทธ์

= 0.25 ไบโอมัสที่ใช้ในระบบเลี้ยง

$$h = \frac{2\pi\epsilon_0\epsilon_r}{\ln\left(\frac{r_2}{r_1}\right)}$$
 $Z = \text{Equipment loss factor}$ 

3. **สิ่งสำคัญ** Falling number

Drop hammer with Friction winch

๓. อำนาจและหน้าที่ของรัฐมนตรีว่าการกระทรวงมหาดไทย

1. *Not a member of the*

4. 10. 1971

$$E_{n+1} = E_n + 1$$

1.80 L

11

2. การแก้ไขข้อบกพร่อง

$$= \frac{0.72 \times 10^3}{0.72 \times 10^3}$$

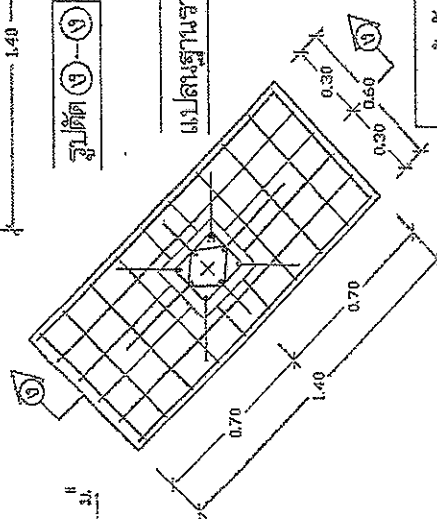
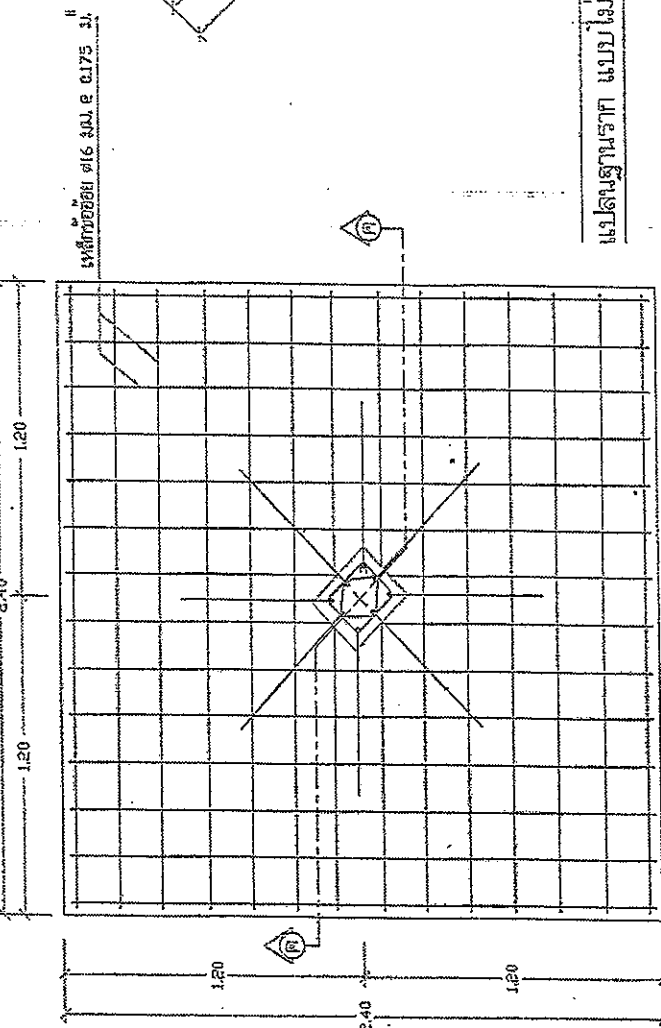
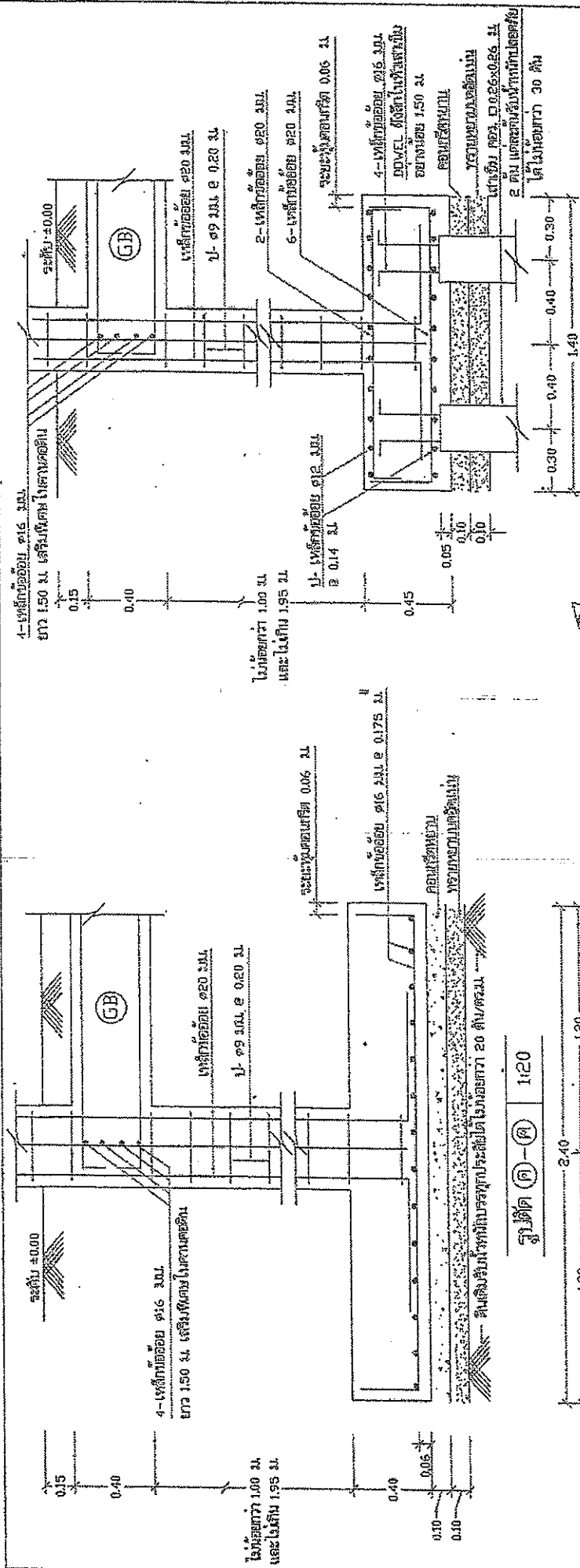
11

[illegible]

3.6 0.1

[illegible]

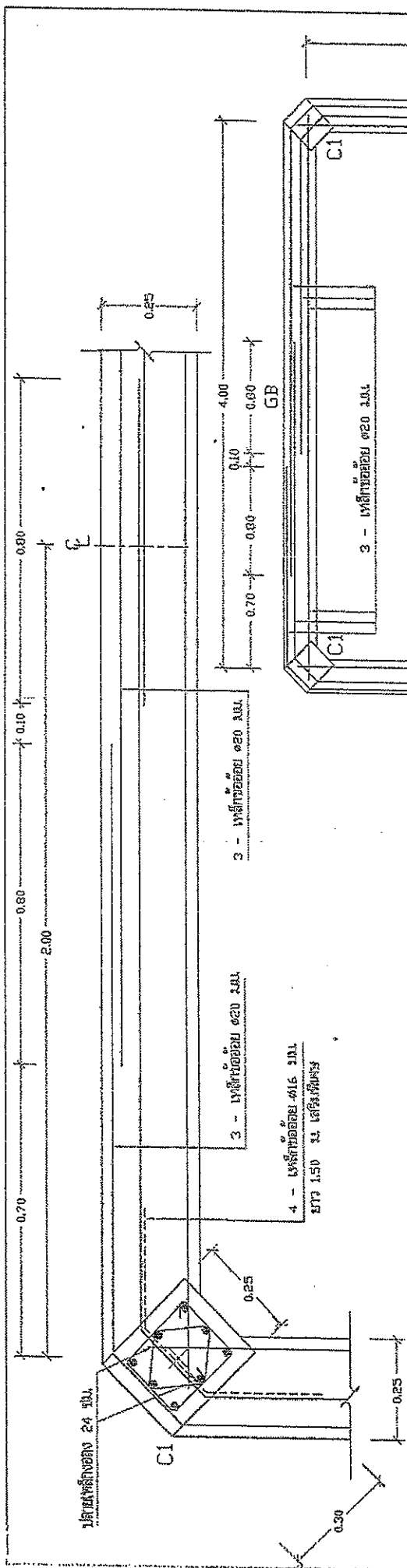




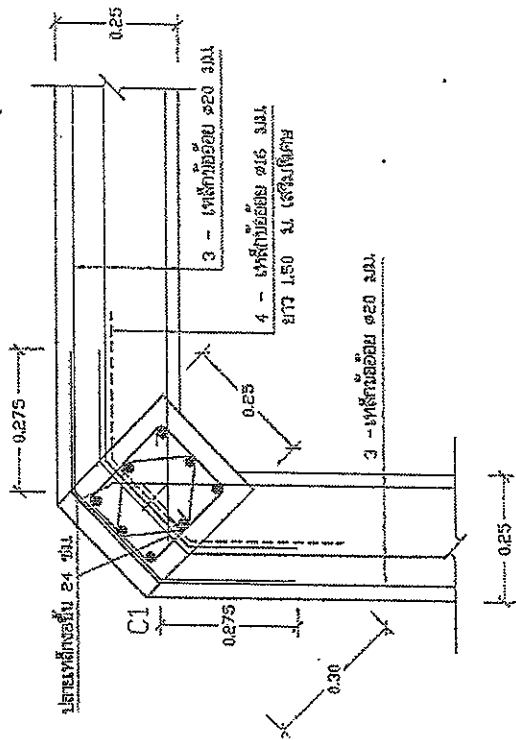
แบบแผนฐานราก แบบตอกเสาเข็ม F2	1:20
-------------------------------	------

[illegible]

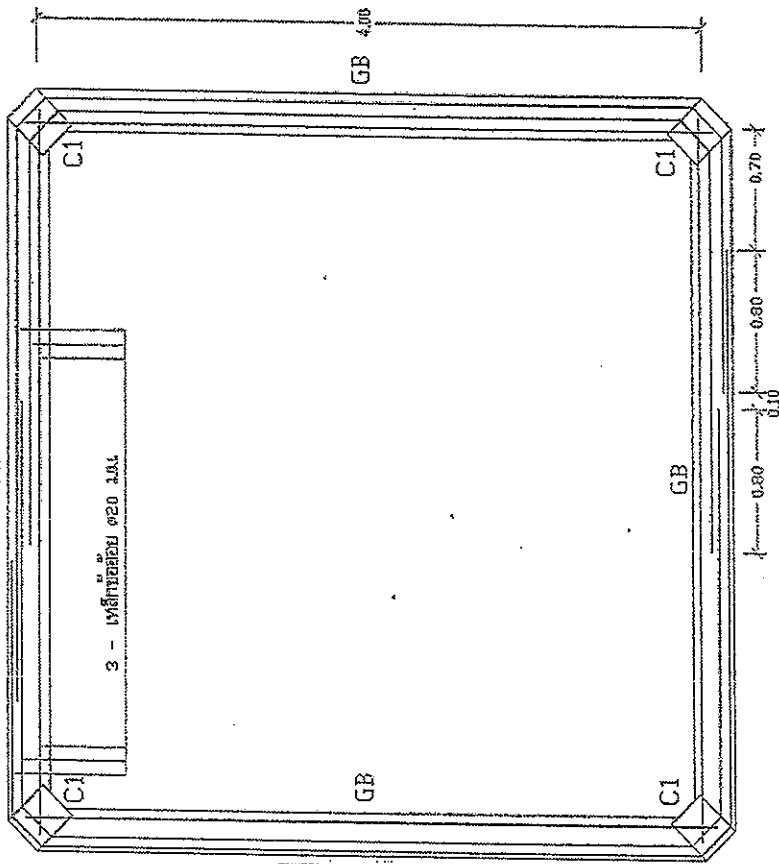
แปลงานฐานราก แบบแปลตอกเสาเข็ม F1	1:20
----------------------------------	------



แบบขยายแสดงทางตอนบนเหล็กตามคาน (เหล็กบน)  
1:10  
บริเวณหัวเสา - คานคอดิน

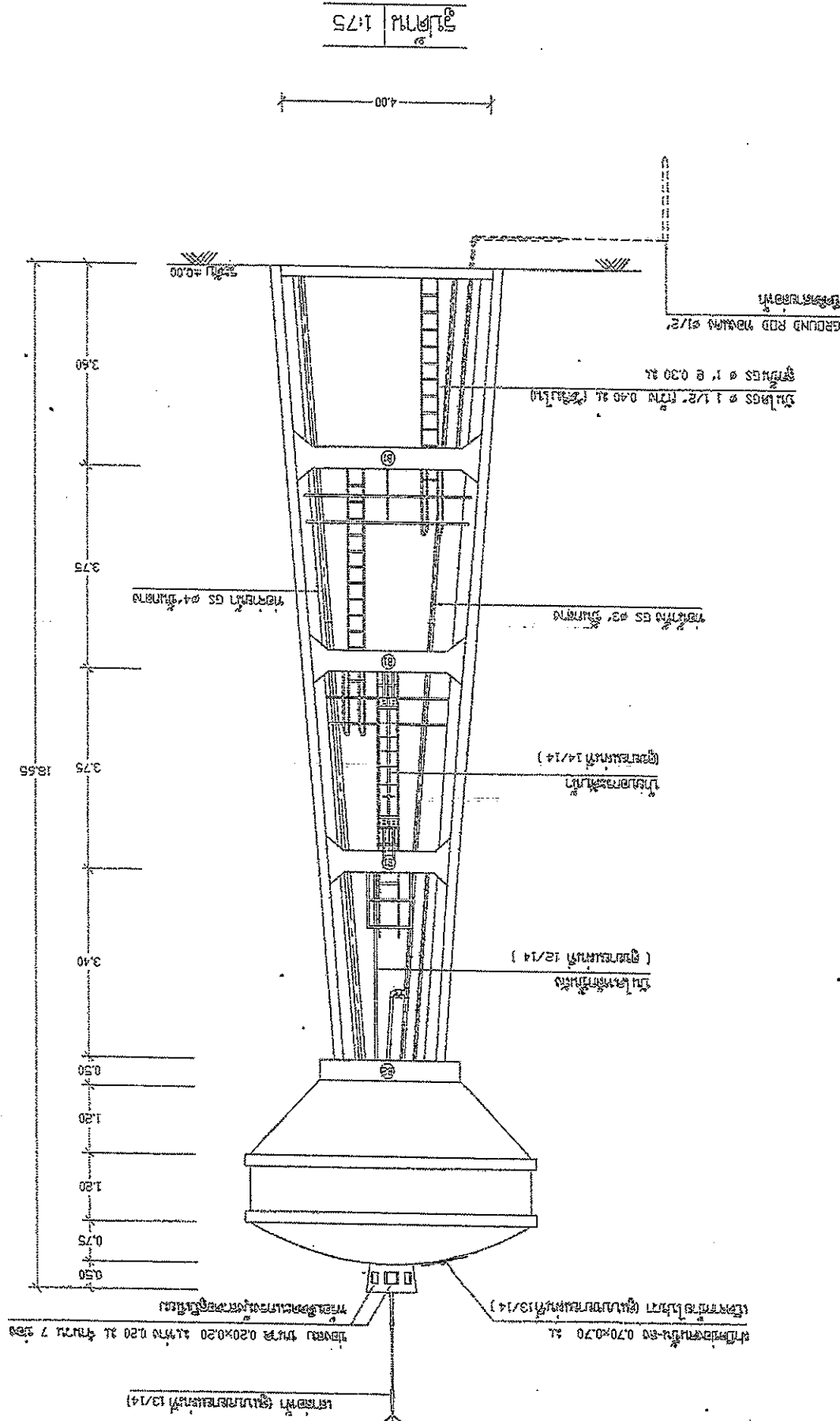


แบบขยายแสดงทางตอนบนเหล็กตามคาน (เหล็กบน)  
1:10  
บริเวณหัวเสา - คานคอดิน



สำนักบริหารจัดการน้ำ กรมชลประทาน					
โครงการ	งบลงทุน	งบดำเนินงาน	งบลงทุน	งบดำเนินงาน	งบลงทุน
งบลงทุน	งบดำเนินงาน	งบลงทุน	งบดำเนินงาน	งบลงทุน	งบดำเนินงาน
งบลงทุน	งบดำเนินงาน	งบลงทุน	งบดำเนินงาน	งบลงทุน	งบดำเนินงาน
งบลงทุน	งบดำเนินงาน	งบลงทุน	งบดำเนินงาน	งบลงทุน	งบดำเนินงาน
งบลงทุน	งบดำเนินงาน	งบลงทุน	งบดำเนินงาน	งบลงทุน	งบดำเนินงาน

แปลนทางตอนบนเหล็กตามคาน (เหล็กบน)	
บริเวณหัวเสา - คานคอดิน	1:30



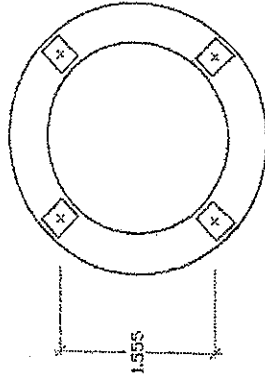
1:75

สำนักงานวิศวกรรมโยธา กรุงเทพมหานคร					
โครงการ	ท่อส่งน้ำ 30 นิ้ว	พื้นที่	30 ตารางเมตร	วันที่	6/14
ออกแบบ	วิศวกร	ตรวจสอบ	วิศวกร	วันที่	6/14
เขียนแบบ	วิศวกร	ตรวจสอบ	วิศวกร	วันที่	6/14
ควบคุม / วิศวกร	วิศวกร	ตรวจสอบ	วิศวกร	วันที่	6/14
บริษัท/หน่วยงาน	บริษัท/หน่วยงาน	ตรวจสอบ	วิศวกร	วันที่	6/14
ผู้จัดทำ	วิศวกร	ตรวจสอบ	วิศวกร	วันที่	6/14

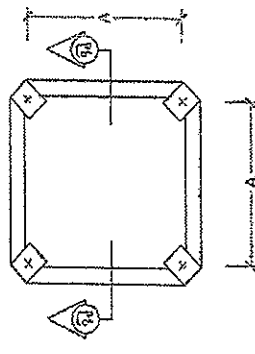




การแบ่ง	รายละเอียดการแบ่ง
การแบ่งพื้นที่	1.355
การแบ่งพื้นที่	2.123
การแบ่งพื้นที่	2.749
การแบ่งพื้นที่	3.375
การแบ่งพื้นที่	4.00

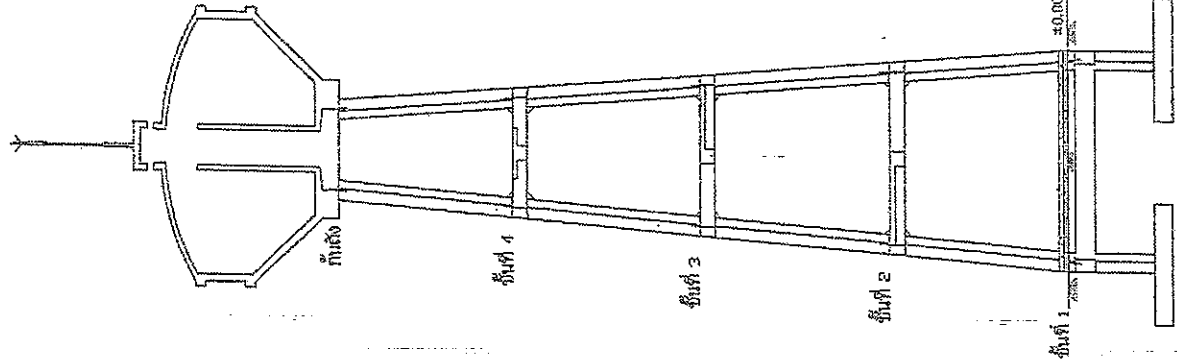


แปลนตาม เสงยเงา 1:50

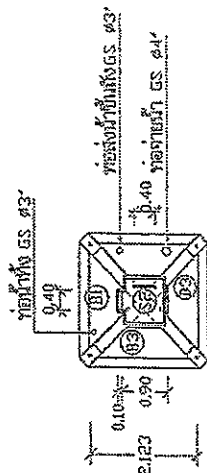


แปลนตาม ชั้นที่ 1 - ชั้นที่ 4 1:50

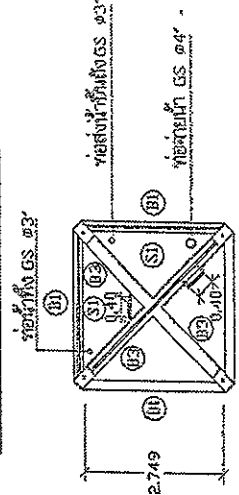
ชื่อโครงการ	โครงการพัฒนาระบบ
ชื่อหน่วยงาน	กรมโยธาธิการและผังเมือง
ชื่อผู้จัดทำ	นายสมชาย ใจดี
ชื่อผู้ตรวจสอบ	นายสมชาย ใจดี
ชื่อผู้อนุมัติ	นายสมชาย ใจดี
ชื่อผู้รับอนุมัติ	นายสมชาย ใจดี
ชื่อผู้รับอนุมัติ	นายสมชาย ใจดี



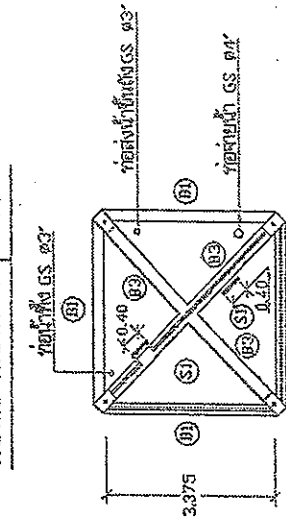
รูปตัด ๑ - ๑ 1:100



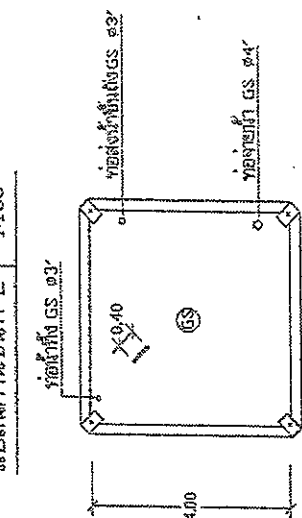
แปลนตามชั้นที่ 4 1:100



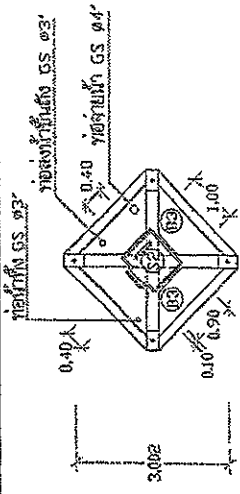
แปลนตามชั้นที่ 3 1:100



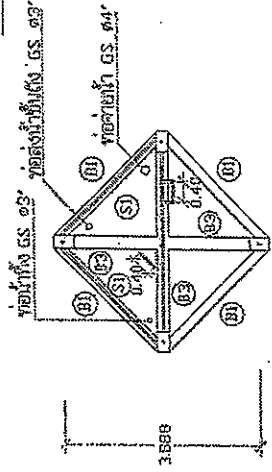
แปลนตามชั้นที่ 2 1:100



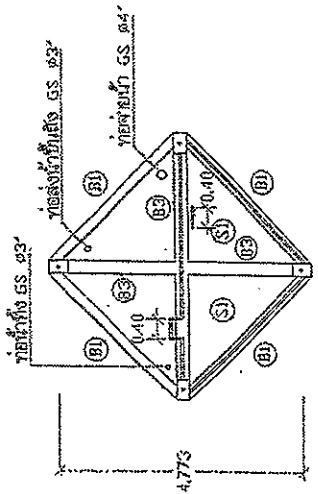
แปลนตามชั้นที่ 1 1:100



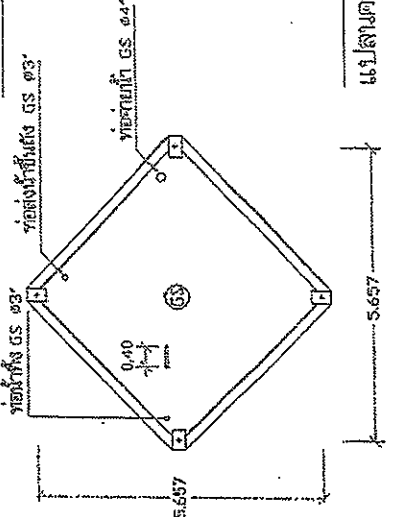
แปลนฐานชั้นที่ 4 1:100



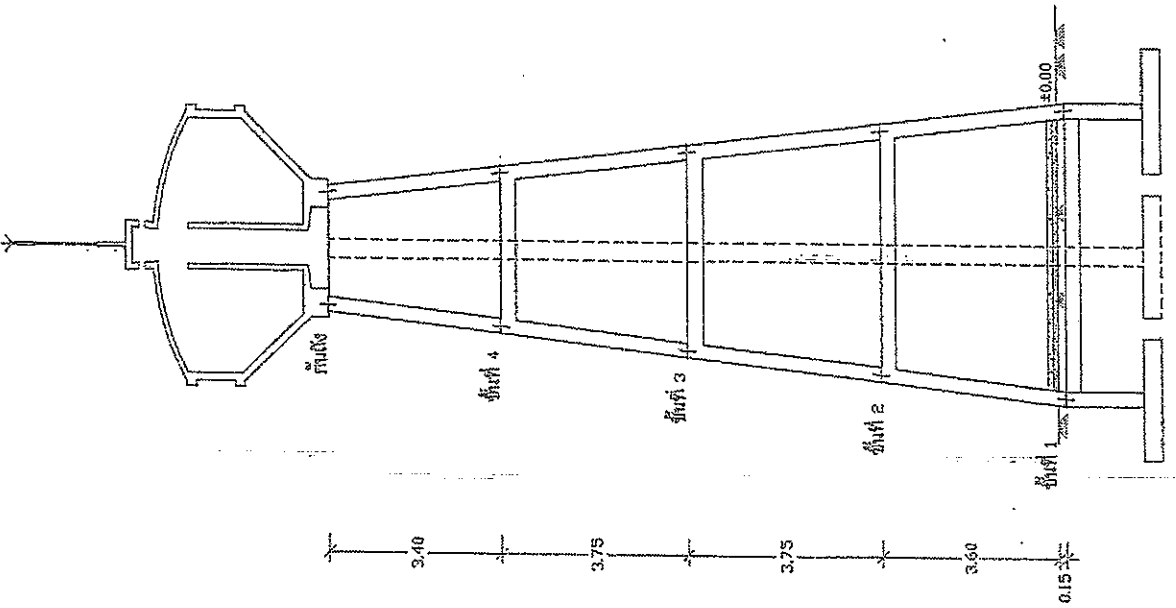
แปลนฐานชั้นที่ 3 1:100



แปลนฐานชั้นที่ 2 1:100

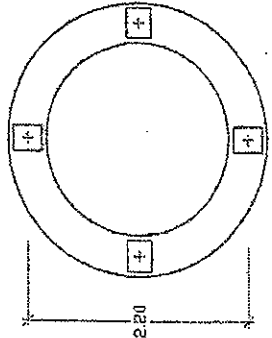


แปลนฐานชั้นที่ 1 1:100

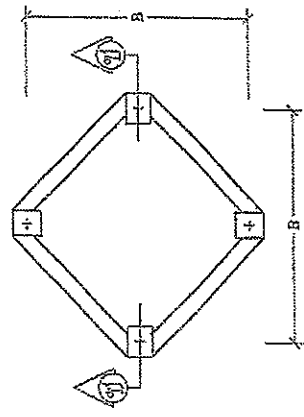


รูปตัด ๕ - ๖ 1:100

ตำแหน่ง	ระยะห่างจากฐาน
ระดับฐานชั้นที่ 1	2.20
ระดับฐานชั้นที่ 2	3.002
ระดับฐานชั้นที่ 3	3.888
ระดับฐานชั้นที่ 4	4.773
ระดับฐานชั้นที่ 5	5.657

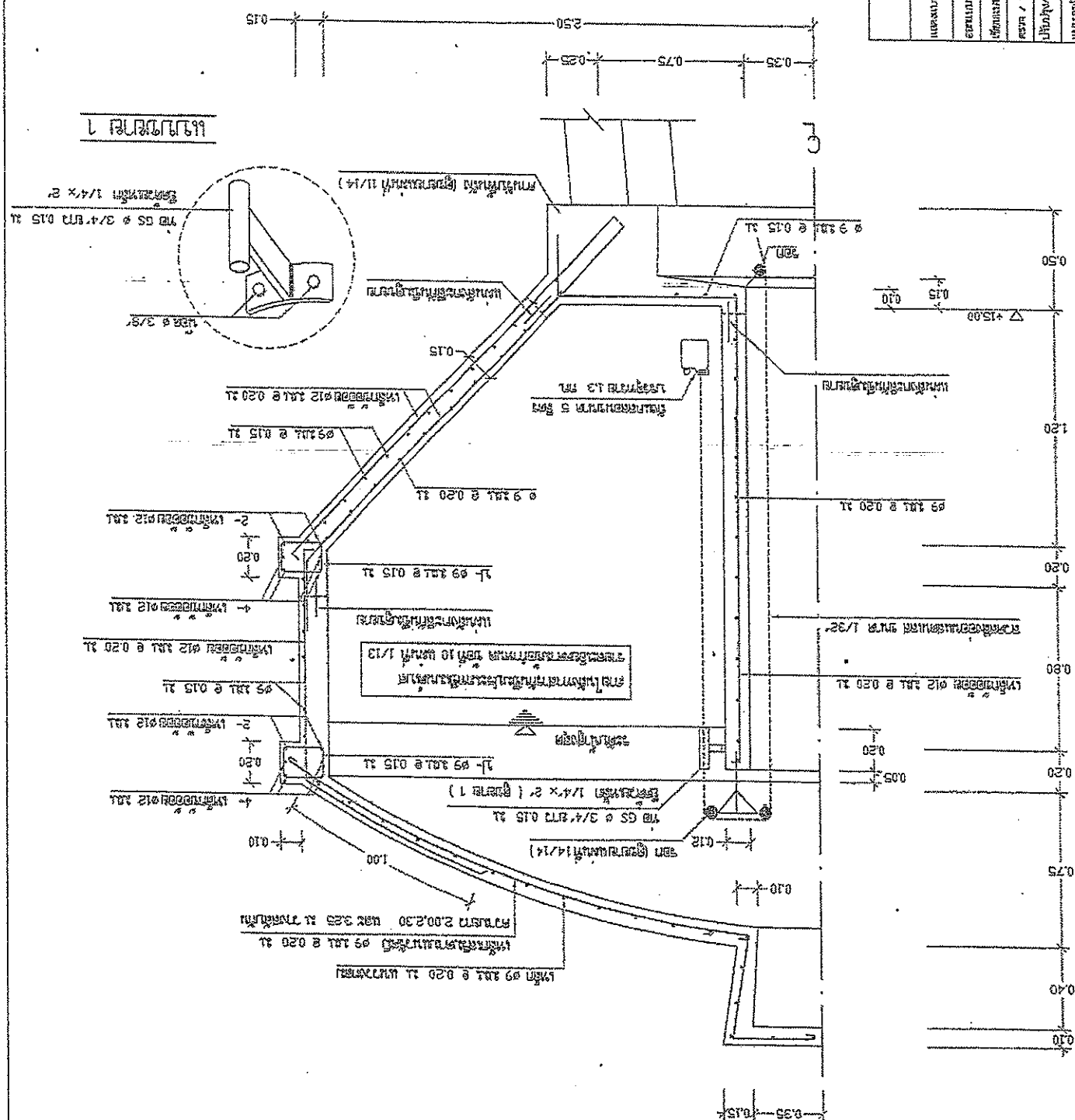
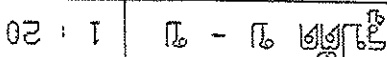


แปลนฐานชั้นที่ 1 1:150



แปลนฐาน ชั้นที่ 1 - ชั้นที่ 4 1:150

สำนักงานบริหารจัดการน้ำ กรมทรัพยากรน้ำ				
เลขที่	ชื่อ	ตำแหน่ง	ชื่อ	ตำแหน่ง
๑๐๔	นาย	นาย	นาย	นาย
๑๐๕	นาย	นาย	นาย	นาย
๑๐๖	นาย	นาย	นาย	นาย
๑๐๗	นาย	นาย	นาย	นาย
๑๐๘	นาย	นาย	นาย	นาย
๑๐๙	นาย	นาย	นาย	นาย
๑๑๐	นาย	นาย	นาย	นาย
๑๑๑	นาย	นาย	นาย	นาย
๑๑๒	นาย	นาย	นาย	นาย
๑๑๓	นาย	นาย	นาย	นาย
๑๑๔	นาย	นาย	นาย	นาย
๑๑๕	นาย	นาย	นาย	นาย
๑๑๖	นาย	นาย	นาย	นาย
๑๑๗	นาย	นาย	นาย	นาย
๑๑๘	นาย	นาย	นาย	นาย
๑๑๙	นาย	นาย	นาย	นาย
๑๒๐	นาย	นาย	นาย	นาย
๑๒๑	นาย	นาย	นาย	นาย
๑๒๒	นาย	นาย	นาย	นาย
๑๒๓	นาย	นาย	นาย	นาย
๑๒๔	นาย	นาย	นาย	นาย
๑๒๕	นาย	นาย	นาย	นาย
๑๒๖	นาย	นาย	นาย	นาย
๑๒๗	นาย	นาย	นาย	นาย
๑๒๘	นาย	นาย	นาย	นาย
๑๒๙	นาย	นาย	นาย	นาย
๑๓๐	นาย	นาย	นาย	นาย
๑๓๑	นาย	นาย	นาย	นาย
๑๓๒	นาย	นาย	นาย	นาย
๑๓๓	นาย	นาย	นาย	นาย
๑๓๔	นาย	นาย	นาย	นาย
๑๓๕	นาย	นาย	นาย	นาย
๑๓๖	นาย	นาย	นาย	นาย
๑๓๗	นาย	นาย	นาย	นาย
๑๓๘	นาย	นาย	นาย	นาย
๑๓๙	นาย	นาย	นาย	นาย
๑๔๐	นาย	นาย	นาย	นาย
๑๔๑	นาย	นาย	นาย	นาย
๑๔๒	นาย	นาย	นาย	นาย
๑๔๓	นาย	นาย	นาย	นาย
๑๔๔	นาย	นาย	นาย	นาย
๑๔๕	นาย	นาย	นาย	นาย
๑๔๖	นาย	นาย	นาย	นาย
๑๔๗	นาย	นาย	นาย	นาย
๑๔๘	นาย	นาย	นาย	นาย
๑๔๙	นาย	นาย	นาย	นาย
๑๕๐	นาย	นาย	นาย	นาย

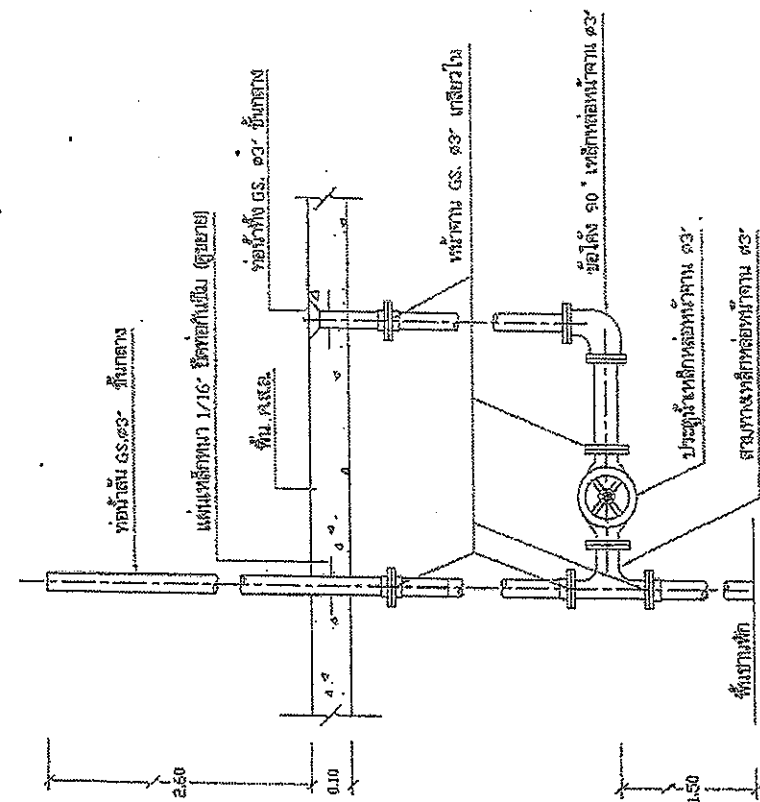


การสืบค้นสารคัดกรองน้ำ การแพร่ระบาดของ

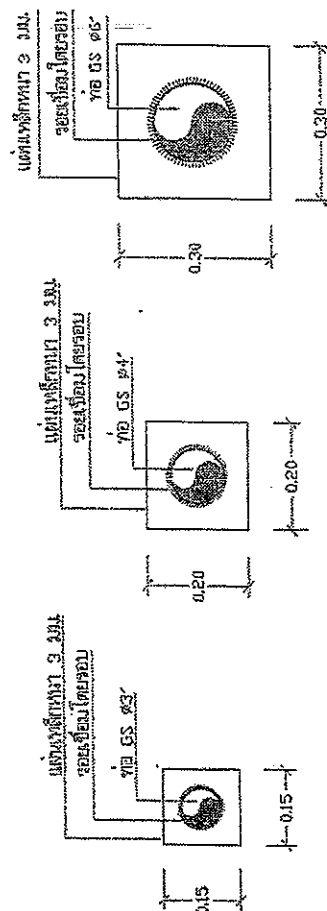
[illegible]



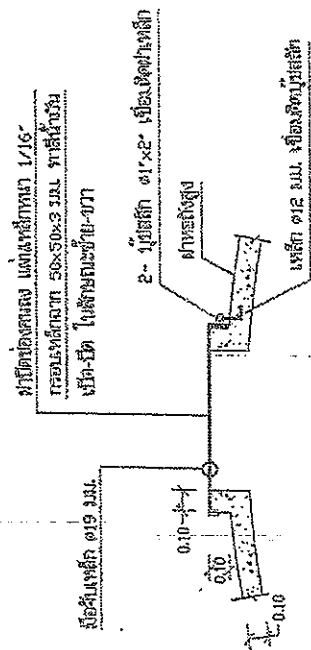
1 : 20



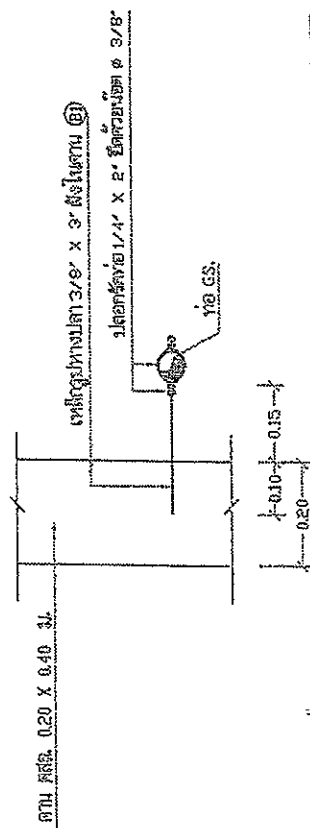
แผนขยายการผลิตตั้งทอนาส <sup>๕</sup> น <sup>๘</sup> ว <sup>๘</sup> ทอนาส <sup>๕</sup> ว <sup>๘</sup> ทอนาส <sup>๕</sup> ว <sup>๘</sup>	1:25
--	------



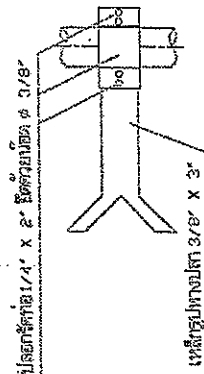
แบบขยายท่อผานผนัง	1:10
-------------------	------



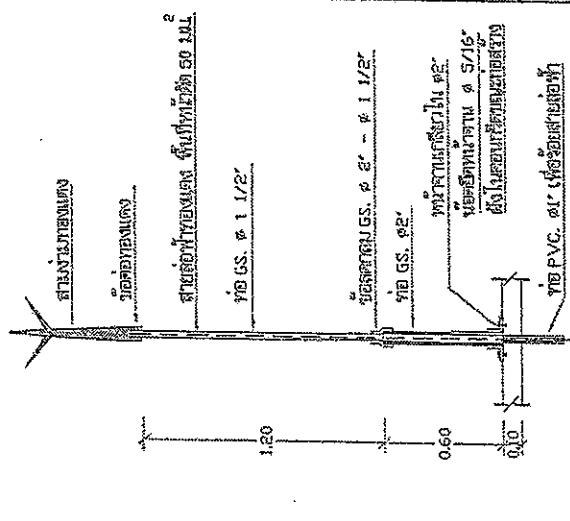
ແປງຫຼາຍຝ່າງປັດຈຸບັນນາ	1:25
-----------------------	------



ແມ່ນພາຍການຊື້ຈາກ	1:10
------------------	------

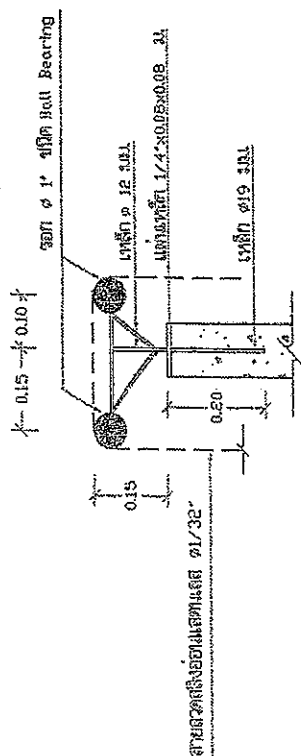
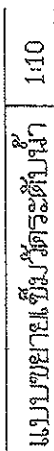
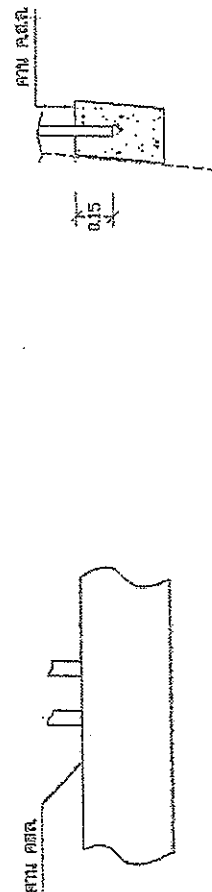


ขยายแหล่งที่มาปลา	110
-------------------	-----



นางสาวสุภาวดี 125

[illegible]



15	606
----	-----

เลขที่ใบเสร็จรับเงิน	วันที่รับเงิน	จำนวนเงิน	ชื่อลูกค้า	เลขที่บัญชี
123456789	15/05/2565	100000	นายสมชาย ใจดี	0000000000
987654321	20/05/2565	50000	นางสาวใจดี	0000000000
567890123	25/05/2565	25000	นายใจดี	0000000000
345678901	30/05/2565	15000	นางใจดี	0000000000
210987654	31/05/2565	10000	นายใจดี	0000000000

แผนขยายงานของระดับนานาชาติทาง  
๑๖๘๗

๑:๒๐



[illegible]

๒) <sup>๔๑</sup> <sup>๔๒</sup> <sup>๔๓</sup> <sup>๔๔</sup> <sup>๔๕</sup> <sup>๔๖</sup> <sup>๔๗</sup> <sup>๔๘</sup> <sup>๔๙</sup> <sup>๕๐</sup> <sup>๕๑</sup> <sup>๕๒</sup> <sup>๕๓</sup> <sup>๕๔</sup> <sup>๕๕</sup> <sup>๕๖</sup> <sup>๕๗</sup> <sup>๕๘</sup> <sup>๕๙</sup> <sup>๖๐</sup> <sup>๖๑</sup> <sup>๖๒</sup> <sup>๖๓</sup> <sup>๖๔</sup> <sup>๖๕</sup> <sup>๖๖</sup> <sup>๖๗</sup> <sup>๖๘</sup> <sup>๖๙</sup> <sup>๗๐</sup> <sup>๗๑</sup> <sup>๗๒</sup> <sup>๗๓</sup> <sup>๗๔</sup> <sup>๗๕</sup> <sup>๗๖</sup> <sup>๗๗</sup> <sup>๗๘</sup> <sup>๗๙</sup> <sup>๘๐</sup> <sup>๘๑</sup> <sup>๘๒</sup> <sup>๘๓</sup> <sup>๘๔</sup> <sup>๘๕</sup> <sup>๘๖</sup> <sup>๘๗</sup> <sup>๘๘</sup> <sup>๘๙</sup> <sup>๙๐</sup> <sup>๙๑</sup> <sup>๙๒</sup> <sup>๙๓</sup> <sup>๙๔</sup> <sup>๙๕</sup> <sup>๙๖</sup> <sup>๙๗</sup> <sup>๙๘</sup> <sup>๙๙</sup> <sup>๑๐๐</sup> <sup>๑๐๑</sup> <sup>๑๐๒</sup> <sup>๑๐๓</sup> <sup>๑๐๔</sup> <sup>๑๐๕</sup> <sup>๑๐๖</sup> <sup>๑๐๗</sup> <sup>๑๐๘</sup> <sup>๑๐๙</sup> <sup>๑๑๐</sup> <sup>๑๑๑</sup> <sup>๑๑๒</sup> <sup>๑๑๓</sup> <sup>๑๑๔</sup> <sup>๑๑๕</sup> <sup>๑๑๖</sup> <sup>๑๑๗</sup> <sup>๑๑๘</sup> <sup>๑๑๙</sup> <sup>๑๒๐</sup> <sup>๑๒๑</sup> <sup>๑๒๒</sup> <sup>๑๒๓</sup> <sup>๑๒๔</sup> <sup>๑๒๕</sup> <sup>๑๒๖</sup> <sup>๑๒๗</sup> <sup>๑๒๘</sup> <sup>๑๒๙</sup> <sup>๑๓๐</sup> <sup>๑๓๑</sup> <sup>๑๓๒</sup> <sup>๑๓๓</sup> <sup>๑๓๔</sup> <sup>๑๓๕</sup> <sup>๑๓๖</sup> <sup>๑๓๗</sup> <sup>๑๓๘</sup> <sup>๑๓๙</sup> <sup>๑๔๐</sup> <sup>๑๔๑</sup> <sup>๑๔๒</sup> <sup>๑๔๓</sup> <sup>๑๔๔</sup> <sup>๑๔๕</sup> <sup>๑๔๖</sup> <sup>๑๔๗</sup> <sup>๑๔๘</sup> <sup>๑๔๙</sup> <sup>๑๕๐</sup> <sup>๑๕๑</sup> <sup>๑๕๒</sup> <sup>๑๕๓</sup> <sup>๑๕๔</sup> <sup>๑๕๕</sup> <sup>๑๕๖</sup> <sup>๑๕๗</sup> <sup>๑๕๘</sup> <sup>๑๕๙</sup> <sup>๑๖๐</sup> <sup>๑๖๑</sup> <sup>๑๖๒</sup> <sup>๑๖๓</sup> <sup>๑๖๔</sup> <sup>๑๖๕</sup> <sup>๑๖๖</sup> <sup>๑๖๗</sup> <sup>๑๖๘</sup> <sup>๑๖๙</sup> <sup>๑๗๐</sup> <sup>๑๗๑</sup> <sup>๑๗๒</sup> <sup>๑๗๓</sup> <sup>๑๗๔</sup> <sup>๑๗๕</sup> <sup>๑๗๖</sup> <sup>๑๗๗</sup> <sup>๑๗๘</sup> <sup>๑๗๙</sup> <sup>๑๘๐</sup> <sup>๑๘๑</sup> <sup>๑๘๒</sup> <sup>๑๘๓</sup> <sup>๑๘๔</sup> <sup>๑๘๕</sup> <sup>๑๘๖</sup> <sup>๑๘๗</sup> <sup>๑๘๘</sup> <sup>๑๘๙</sup> <sup>๑๙๐</sup> <sup>๑๙๑</sup> <sup>๑๙๒</sup> <sup>๑๙๓</sup> <sup>๑๙๔</sup> <sup>๑๙๕</sup> <sup>๑๙๖</sup> <sup>๑๙๗</sup> <sup>๑๙๘</sup> <sup>๑๙๙</sup> <sup>๒๐๐</sup> <sup>๒๐๑</sup> <sup>๒๐๒</sup> <sup>๒๐๓</sup> <sup>๒๐๔</sup> <sup>๒๐๕</sup> <sup>๒๐๖</sup> <sup>๒๐๗</sup> <sup>๒๐๘</sup> <sup>๒๐๙</sup> <sup>๒๑๐</sup> <sup>๒๑๑</sup> <sup>๒๑๒</sup> <sup>๒๑๓</sup> <sup>๒๑๔</sup> <sup>๒๑๕</sup> <sup>๒๑๖</sup> <sup>๒๑๗</sup> <sup>๒๑๘</sup> <sup>๒๑๙</sup> <sup>๒๒๐</sup> <sup>๒๒๑</sup> <sup>๒๒๒</sup> <sup>๒๒๓</sup> <sup>๒๒๔</sup> <sup>๒๒๕</sup> <sup>๒๒๖</sup> <sup>๒๒๗</sup> <sup>๒๒๘</sup> <sup>๒๒๙</sup> <sup>๒๓๐</sup> <sup>๒๓๑</sup> <sup>๒๓๒</sup> <sup>๒๓๓</sup> <sup>๒๓๔</sup> <sup>๒๓๕</sup> <sup>๒๓๖</sup> <sup>๒๓๗</sup> <sup>๒๓๘</sup> <sup>๒๓๙</sup> <sup>๒๔๐</sup> <sup>๒๔๑</sup> <sup>๒๔๒</sup> <sup>๒๔๓</sup> <sup>๒๔๔</sup> <sup>๒๔๕</sup> <sup>๒๔๖</sup> <sup>๒๔๗</sup> <sup>๒๔๘</sup> <sup>๒๔๙</sup> <sup>๒๕๐</sup> <sup>๒๕๑</sup> <sup>๒๕๒</sup> <sup>๒๕๓</sup> <sup>๒๕๔</sup> <sup>๒๕๕</sup> <sup>๒๕๖</sup> <sup>๒๕๗</sup> <sup>๒๕๘</sup> <sup>๒๕๙</sup> <sup>๒๖๐</sup> <sup>๒๖๑</sup> <sup>๒๖๒</sup> <sup>๒๖๓</sup> <sup>๒๖๔</sup> <sup>๒๖๕</sup> <sup>๒๖๖</sup> <sup>๒๖๗</sup> <sup>๒๖๘</sup> <sup>๒๖๙</sup> <sup>๒๗๐</sup> <sup>๒๗๑</sup> <sup>๒๗๒</sup> <sup>๒๗๓</sup> <sup>๒๗๔</sup> <sup>๒๗๕</sup> <sup>๒๗๖</sup> <sup>๒๗๗</sup> <sup>๒๗๘</sup> <sup>๒๗๙</sup> <sup>๒๘๐</sup> <sup>๒๘๑</sup> <sup>๒๘๒</sup> <sup>๒๘๓</sup> <sup>๒๘๔</sup> <sup>๒๘๕</sup> <sup>๒๘๖</sup> <sup>๒๘๗</sup> <sup>๒๘๘</sup> <sup>๒๘๙</sup> <sup>๒๙๐</sup> <sup>๒๙๑</sup> <sup>๒๙๒</sup> <sup>๒๙๓</sup> <sup>๒๙๔</sup> <sup>๒๙๕</sup> <sup>๒๙๖</sup> <sup>๒๙๗</sup> <sup>๒๙๘</sup> <sup>๒๙๙</sup> <sup>๓๐๐</sup> <sup>๓๐๑</sup> <sup>๓๐๒</sup> <sup>๓๐๓</sup> <sup>๓๐๔</sup> <sup>๓๐๕</sup> <sup>๓๐๖</sup> <sup>๓๐๗</sup> <sup>๓๐๘</sup> <sup>๓๐๙</sup> <sup>๓๑๐</sup> <sup>๓๑๑</sup> <sup>๓๑๒</sup> <sup>๓๑๓</sup> <sup>๓๑๔</sup> <sup>๓๑๕</sup> <sup>๓๑๖</sup> <sup>๓๑๗</sup> <sup>๓๑๘</sup> <sup>๓๑๙</sup> <sup>๓๒๐</sup> <sup>๓๒๑</sup> <sup>๓๒๒</sup> <sup>๓๒๓</sup> <sup>๓๒๔</sup> <sup>๓๒๕</sup> <sup>๓๒๖</sup> <sup>๓๒๗</sup> <sup>๓๒๘</sup> <sup>๓๒๙</sup> <sup>๓๓๐</sup> <sup>๓๓๑</sup> <sup>๓๓๒</sup> <sup>๓๓๓</sup> <sup>๓๓๔</sup> <sup>๓๓๕</sup> <sup>๓๓๖</sup> <sup>๓๓๗</sup> <sup>๓๓๘</sup> <sup>๓๓๙</sup> <sup>๓๔๐</sup> <sup>๓๔๑</sup> <sup>๓๔๒</sup> <sup>๓๔๓</sup> <sup>๓๔๔</sup> <sup>๓๔๕</sup> <sup>๓๔๖</sup> <sup>๓๔๗</sup> <sup>๓๔๘</sup> <sup>๓๔๙</sup> <sup>๓๕๐</sup> <sup>๓๕๑</sup> <sup>๓๕๒</sup> <sup>๓๕๓</sup> <sup>๓๕๔</sup> <sup>๓๕๕</sup> <sup>๓๕๖</sup> <sup>๓๕๗</sup> <sup>๓๕๘</sup> <sup>๓๕๙</sup> <sup>๓๖๐</sup> <sup>๓๖๑</sup> <sup>๓๖๒</sup> <sup>๓๖๓</sup> <sup>๓๖๔</sup> <sup>๓๖๕</sup> <sup>๓๖๖</sup> <sup>๓๖๗</sup> <sup>๓๖๘</sup> <sup>๓๖๙</sup> <sup>๓๗๐</sup> <sup>๓๗๑</sup> <sup>๓๗๒</sup> <sup>๓๗๓</sup> <sup>๓๗๔</sup> <sup>๓๗๕</sup> <sup>๓๗๖</sup> <sup>๓๗๗</sup> <sup>๓๗๘</sup> <sup>๓๗๙</sup> <sup>๓๘๐</sup> <sup>๓๘๑</sup> <sup>๓๘๒</sup> <sup>๓๘๓</sup> <sup>๓๘๔</sup> <sup>๓๘๕</sup> <sup>๓๘๖</sup> <sup>๓๘๗</sup> <sup>๓๘๘</sup> <sup>๓๘๙</sup> <sup>๓๙๐</sup> <sup>๓๙๑</sup>

โครงการนี้จะช่วยให้ผู้เรียนได้ฝึกฝนและเรียนรู้การเขียนโปรแกรมคอมพิวเตอร์ ซึ่งมีความจำเป็นต่อการพัฒนาความรู้ความสามารถในการแข่งขันในตลาดแรงงาน

[illegible][illegible][illegible]

เป็นเหตุให้ราษฎรไทยได้ทราบถึงประโยชน์ของยาสูบ และเห็นว่ายาสูบเป็นพืชที่มีประโยชน์และสามารถปลูกได้ในดินแดนไทย จึงได้มีพระราชบัญญัติว่าด้วยการขึ้นทะเบียนยาสูบ พ.ศ. ๒๔๖๑ ซึ่งได้กำหนดให้ราษฎรไทยต้องขึ้นทะเบียนยาสูบก่อนจะนำเข้ามาปลูกในดินแดนไทย และให้ราษฎรไทยที่มีที่ดินในดินแดนไทยต้องขึ้นทะเบียนยาสูบก่อนจะนำเข้ามาปลูกในดินแดนไทย

นายสมชาย วงศ์สวัสดิ์ นายกรัฐมนตรี ได้กล่าวถึงแผนพัฒนาเศรษฐกิจและสังคมแห่งชาติ ฉบับที่ 10 ซึ่งมีความสำคัญอย่างยิ่งต่อการพัฒนาประเทศไทยให้ก้าวทันโลกยุคใหม่

การดำเนินงานของโครงการฯ ได้ดำเนินการตามแผนและกำหนดการดำเนินงานของโครงการฯ โดยมีการดำเนินงานตามแผนและกำหนดการดำเนินงานของโครงการฯ

นายสมชาย พูลสวัสดิ์ ผู้ว่าราชการจังหวัดขอนแก่น 20 ธันวาคม 2558

**အိန္ဒိယနိုင်ငံ**

**การดำเนินงานตามแผนปฏิบัติการประจำปีงบประมาณ พ.ศ.๒๕๖๓**

၁၈။ ဘုရားရှင်တို့၏အားကိုးမှုကို ချီးမွမ်းသောအခါ ဘုရားရှင်တို့၏အားကိုးမှုကို ချီးမွမ်းသောအခါ

$\frac{1}{\sqrt{2}} \begin{pmatrix} 1 & i \\ 0 & 1 \end{pmatrix}$

[illegible]

14. 15. 16. 17. 18. 19. 20. 21. 22. 23. 24. 25. 26. 27. 28. 29. 30. 31. 32. 33. 34. 35. 36. 37. 38. 39. 40. 41. 42. 43. 44. 45. 46. 47. 48. 49. 50. 51. 52. 53. 54. 55. 56. 57. 58. 59. 60. 61. 62. 63. 64. 65. 66. 67. 68. 69. 70. 71. 72. 73. 74. 75. 76. 77. 78. 79. 80. 81. 82. 83. 84. 85. 86. 87. 88. 89. 90. 91. 92. 93. 94. 95. 96. 97. 98. 99. 100. 101. 102. 103. 104. 105. 106. 107. 108. 109. 110. 111. 112. 113. 114. 115. 116. 117. 118. 119. 120. 121. 122. 123. 124. 125. 126. 127. 128. 129. 130. 131. 132. 133. 134. 135. 136. 137. 138. 139. 140. 141. 142. 143. 144. 145. 146. 147. 148. 149. 150. 151. 152. 153. 154. 155. 156. 157. 158. 159. 160. 161. 162. 163. 164. 165. 166. 167. 168. 169. 170. 171. 172. 173. 174. 175. 176. 177. 178. 179. 180. 181. 182. 183. 184. 185. 186. 187. 188. 189. 190. 191. 192. 193. 194. 195. 196. 197. 198. 199. 200. 201. 202. 203. 204. 205. 206. 207. 208. 209. 210. 211. 212. 213. 214. 215. 216. 217. 218. 219. 220. 221. 222. 223. 224. 225. 226. 227. 228. 229. 230. 231. 232. 233. 234. 235. 236. 237. 238. 239. 240. 241. 242. 243. 244. 245. 246. 247. 248. 249. 250. 251. 252. 253. 254. 255. 256. 257. 258. 259. 260. 261. 262. 263. 264. 265. 266. 267. 268. 269. 270. 271. 272. 273. 274. 275. 276. 277. 278. 279. 280. 281. 282. 283. 284. 285. 286. 287. 288. 289. 290. 291. 292. 293. 294. 295. 296. 297. 298. 299. 300. 301. 302. 303. 304. 305. 306. 307. 308. 309. 310. 311. 312. 313. 314. 315. 316. 317. 318. 319. 320. 321. 322. 323. 324. 325. 326. 327. 328. 329. 330. 331. 332. 333. 334. 335. 336. 337. 338. 339. 340. 341. 342. 343. 344. 345. 346. 347. 348. 349. 350. 351. 352. 353. 354. 355. 356. 357. 358. 359. 360. 361. 362. 363. 364. 365. 366. 367. 368. 369. 370. 371. 372. 373. 374. 375. 376. 377. 378. 379. 380. 381. 382. 383. 384. 385. 386. 387. 388. 389. 390. 391. 392. 393. 394. 395. 396. 397. 398. 399. 400. 401. 402. 403. 404. 405. 406. 407. 408. 409. 410. 411. 412. 413. 414. 415. 416. 417. 418. 419. 420. 421. 422. 423. 424. 425. 426. 427. 428. 429. 430. 431. 432. 433. 434. 435. 436. 437. 438. 439. 440. 441. 442. 443. 444. 445. 446. 447. 448. 449. 450. 451. 452. 453. 454. 455. 456. 457. 458. 459. 460. 461. 462. 463. 464. 465. 466. 467. 468. 469. 470. 471. 472. 473. 474. 475. 476. 477. 478. 479. 480. 481. 482. 483. 484. 485. 486. 487. 488. 489. 490. 491. 492. 493. 494. 495. 496. 497. 498. 499. 500. 501. 502. 503. 504. 505. 506. 507. 508. 509. 510. 511. 512. 513. 514. 515. 516. 517. 518. 519. 520. 521. 522. 523. 524. 525. 526. 527. 528. 529. 530. 531. 532. 533. 534. 535. 536. 537. 538. 539. 540. 541. 542. 543. 544. 545. 546. 547. 548. 549. 550. 551. 552. 553. 554. 555. 556. 557. 558. 559. 560. 561. 562. 563. 564. 565. 566. 567. 568. 569. 570. 571. 572. 573. 574. 575. 576. 577. 578. 579. 580. 581. 582. 583. 584. 585. 586. 587. 588. 589. 590. 591. 592. 593. 594. 595. 596. 597. 598. 599. 600. 601. 602. 603. 604. 605. 606. 607. 608. 609. 610. 611. 612. 613. 614. 615. 616. 617. 618. 619. 620. 621. 622. 623. 624. 625. 626. 627. 628. 629. 630. 631. 632. 633. 634. 635. 636. 637. 638. 639. 640. 641. 642. 643. 644. 645. 646. 647. 648. 649. 650. 651. 652. 653. 654. 655. 656. 657. 658. 659. 660. 661. 662. 663. 664. 665. 666. 667. 668. 669. 670. 671. 672. 673. 674. 675. 676. 677. 678. 679. 680. 681. 682. 683. 684. 685. 686. 687. 688. 689. 690. 691. 692. 693. 694. 695. 696. 697. 698. 699. 700. 701. 702. 703. 704. 705. 706. 707. 708. 709. 710. 711. 712. 713. 714. 715. 716. 717. 718. 719. 720. 721. 722. 723. 724. 725. 726. 727. 728. 729. 730. 731. 732. 733. 734. 735. 736. 737. 738. 739. 740. 741. 742. 743. 744. 745. 746. 747. 748. 749. 750. 751. 752. 753. 754. 755. 756. 757. 758. 759. 760. 761. 762. 763. 764. 765. 766. 767. 768. 769. 770. 771. 772. 773. 774. 775. 776. 777. 778. 779. 780. 781. 782. 783. 784. 785. 786. 787. 788. 789. 790. 791. 792. 793. 794. 795. 796. 797. 798. 799. 800. 801. 802. 803. 804. 805. 806. 807. 808. 809. 810. 811. 812. 813. 814. 815. 816. 817. 818. 819. 820. 821. 822. 823. 824. 825. 826. 827. 828. 829. 830. 831. 832. 833. 834. 835. 836. 837. 838. 839. 840. 841. 842. 843. 844. 845. 846. 847. 848. 84

1. The first step is to identify the problem or question that needs to be answered. This involves understanding the context and the specific requirements of the task.

กำลังยึดประติมากรรมของนักชกชาวฝรั่งเศสอย่าง รูปพระนางเมขลาไว้ได้ ๒๘ ชั่วโมง เป็นอันดี.

คุณเกรียงไกรจะยังทำต่อไป ไม่ยอมแพ้ ๓ 175 PH/๓๘๗๒๒

( ส่วนหลัง ) : ๑ ๔ โดยเฉลี่ยแล้ว ๒๒๐ บาทต่อคน )

คำขวัญนี้ของสมาคมผู้เผยแพร่ศาสนา 5-12 คน อาจจะมีเหตุผลทางการเมือง (เช่นนี้หรือ) !

ហើយស្តីពីការស្រាវជ្រាវក្នុងការកែលម្អប្រព័ន្ធគ្រប់គ្រងធនធានទឹក។

THESE 96 482 9 THE 24. 25. 2400 188/189/191.

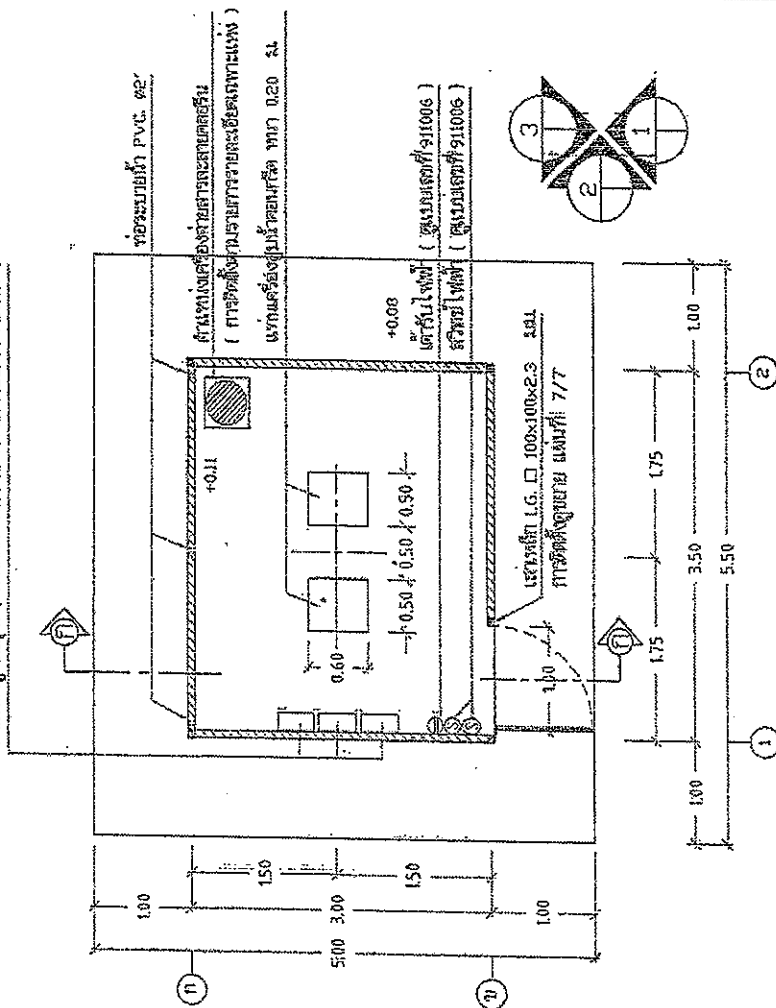
[illegible]

ထွက်ကုန်များကို

๓. ให้ความรู้แก่ประชาชนเกี่ยวกับสิทธิและหน้าที่ของประชาชน

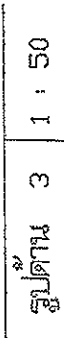
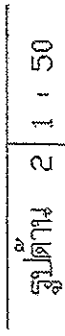
[illegible]

ตำแหน่งผู้ควบคุมระบบ ( ภารกิจที่เฝ้าตรวจสอบการทำงานของระบบ )



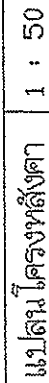
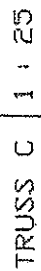
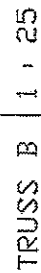
|        |        |
|--------|--------|
| 1 : 50 | 1 : 50 |
|--------|--------|

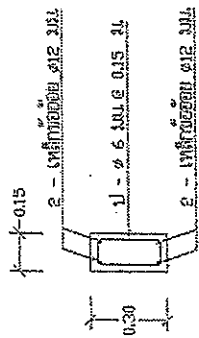
[illegible]



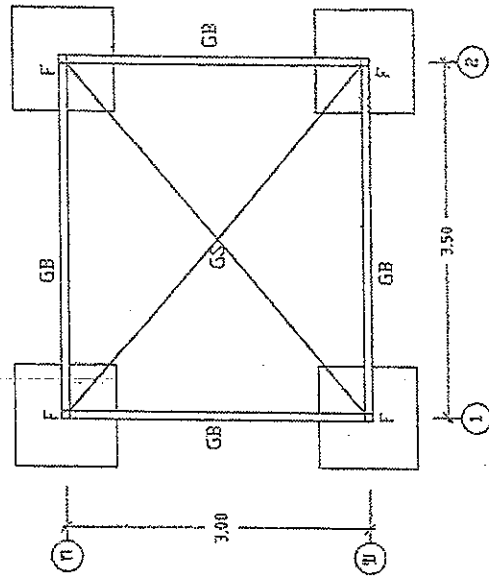
|        |        |  |  |  |
|--------|--------|--|--|--|
| เลขที่ | เรื่อง |  |  |  |
| 1      | เรื่อง |  |  |  |
| 2      | เรื่อง |  |  |  |
| 3      | เรื่อง |  |  |  |
| 4      | เรื่อง |  |  |  |
| 5      | เรื่อง |  |  |  |
| 6      | เรื่อง |  |  |  |
| 7      | เรื่อง |  |  |  |
| 8      | เรื่อง |  |  |  |
| 9      | เรื่อง |  |  |  |
| 10     | เรื่อง |  |  |  |
| 11     | เรื่อง |  |  |  |
| 12     | เรื่อง |  |  |  |
| 13     | เรื่อง |  |  |  |
| 14     | เรื่อง |  |  |  |
| 15     | เรื่อง |  |  |  |
| 16     | เรื่อง |  |  |  |
| 17     | เรื่อง |  |  |  |
| 18     | เรื่อง |  |  |  |
| 19     | เรื่อง |  |  |  |
| 20     | เรื่อง |  |  |  |
| 21     | เรื่อง |  |  |  |
| 22     | เรื่อง |  |  |  |
| 23     | เรื่อง |  |  |  |
| 24     | เรื่อง |  |  |  |
| 25     | เรื่อง |  |  |  |
| 26     | เรื่อง |  |  |  |
| 27     | เรื่อง |  |  |  |
| 28     | เรื่อง |  |  |  |
| 29     | เรื่อง |  |  |  |
| 30     | เรื่อง |  |  |  |
| 31     | เรื่อง |  |  |  |
| 32     | เรื่อง |  |  |  |
| 33     | เรื่อง |  |  |  |
| 34     | เรื่อง |  |  |  |
| 35     | เรื่อง |  |  |  |
| 36     | เรื่อง |  |  |  |
| 37     | เรื่อง |  |  |  |
| 38     | เรื่อง |  |  |  |
| 39     | เรื่อง |  |  |  |
| 40     | เรื่อง |  |  |  |
| 41     | เรื่อง |  |  |  |
| 42     | เรื่อง |  |  |  |
| 43     | เรื่อง |  |  |  |
| 44     | เรื่อง |  |  |  |
| 45     | เรื่อง |  |  |  |
| 46     | เรื่อง |  |  |  |
| 47     | เรื่อง |  |  |  |
| 48     | เรื่อง |  |  |  |
| 49     | เรื่อง |  |  |  |
| 50     | เรื่อง |  |  |  |
| 51     | เรื่อง |  |  |  |
| 52     | เรื่อง |  |  |  |
| 53     | เรื่อง |  |  |  |
| 54     | เรื่อง |  |  |  |
| 55     | เรื่อง |  |  |  |
| 56     | เรื่อง |  |  |  |
| 57     | เรื่อง |  |  |  |
| 58     | เรื่อง |  |  |  |
| 59     | เรื่อง |  |  |  |
| 60     | เรื่อง |  |  |  |
| 61     | เรื่อง |  |  |  |
| 62     | เรื่อง |  |  |  |
| 63     | เรื่อง |  |  |  |
| 64     | เรื่อง |  |  |  |
| 65     | เรื่อง |  |  |  |
| 66     | เรื่อง |  |  |  |
| 67     | เรื่อง |  |  |  |
| 68     | เรื่อง |  |  |  |
| 69     | เรื่อง |  |  |  |
| 70     | เรื่อง |  |  |  |
| 71     | เรื่อง |  |  |  |
| 72     | เรื่อง |  |  |  |
| 73     | เรื่อง |  |  |  |
| 74     | เรื่อง |  |  |  |
| 75     | เรื่อง |  |  |  |
| 76     | เรื่อง |  |  |  |
| 77     | เรื่อง |  |  |  |
| 78     | เรื่อง |  |  |  |
| 79     | เรื่อง |  |  |  |
| 80     | เรื่อง |  |  |  |
| 81     | เรื่อง |  |  |  |
| 82     | เรื่อง |  |  |  |
| 83     | เรื่อง |  |  |  |
| 84     | เรื่อง |  |  |  |
| 85     | เรื่อง |  |  |  |
| 86     | เรื่อง |  |  |  |
| 87     | เรื่อง |  |  |  |
| 88     | เรื่อง |  |  |  |
| 89     | เรื่อง |  |  |  |
| 90     | เรื่อง |  |  |  |
| 91     | เรื่อง |  |  |  |
| 92     | เรื่อง |  |  |  |
| 93     | เรื่อง |  |  |  |
| 94     | เรื่อง |  |  |  |
| 95     | เรื่อง |  |  |  |
| 96     | เรื่อง |  |  |  |
| 97     | เรื่อง |  |  |  |
| 98     | เรื่อง |  |  |  |
| 99     | เรื่อง |  |  |  |
| 100    | เรื่อง |  |  |  |



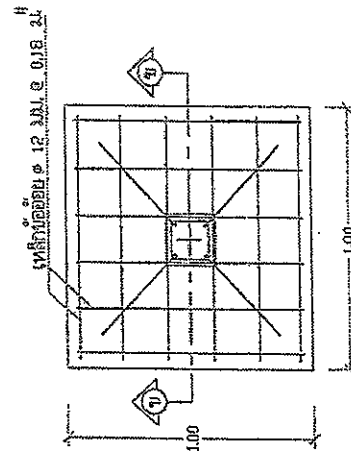
[illegible]



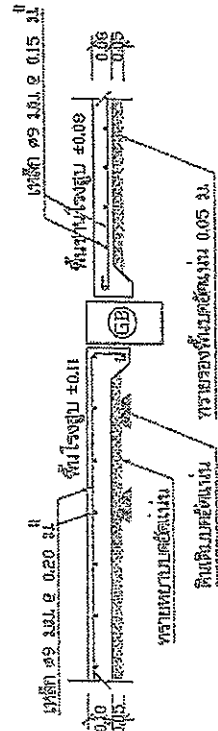
๑๖ พฤษภาคม ๒๕๖๑ ๑๖ : ๒๐



|   |        |
|---|--------|
| แปลงฐานราก คำนวณดิน<br>แบบไม่ดอกเสาเข็ม | 1 : 50 |
|---|--------|

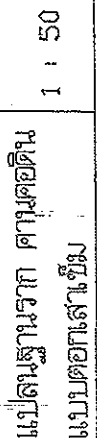
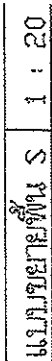
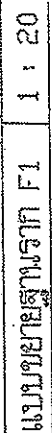


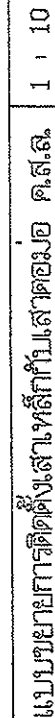
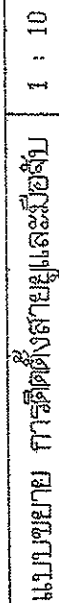
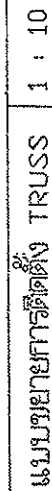
|        |        |
|--------|--------|
| แผนงาน | 1 : 20 |
|--------|--------|



SG 1:20 PM 01/03/2009

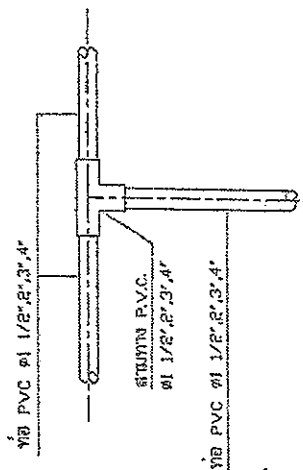
[illegible]

[illegible]

[illegible]

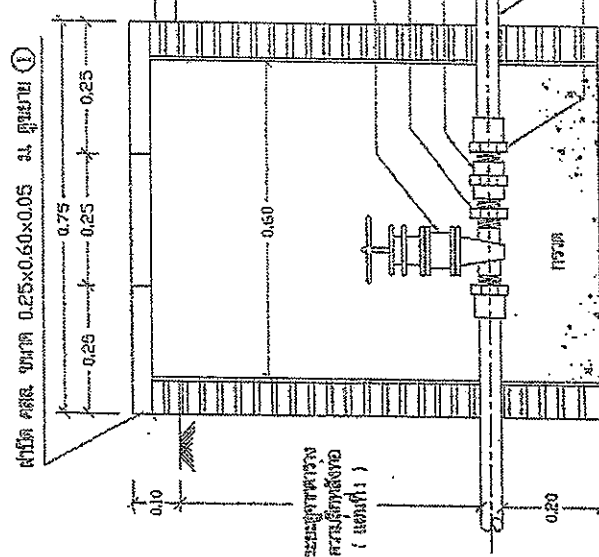




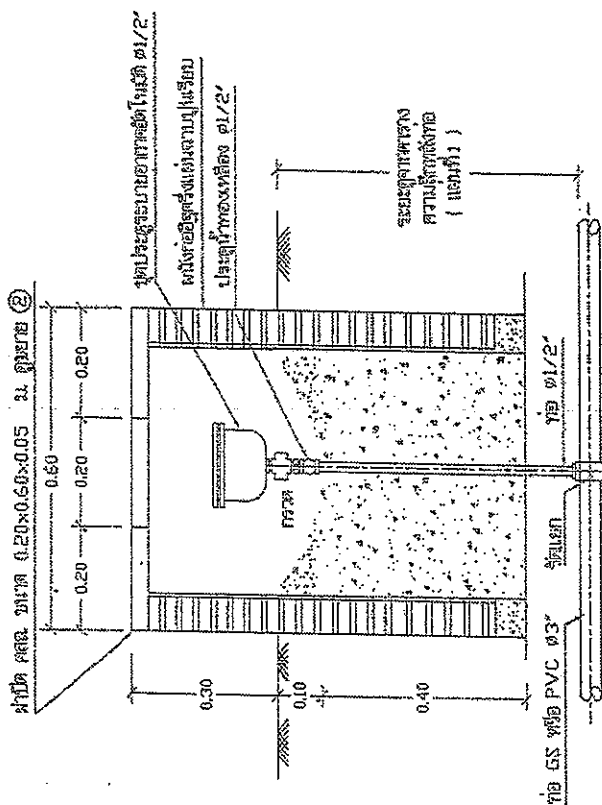


### 8. แบบการจำลองทางสถิติ PVC

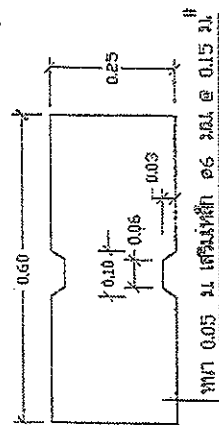
๑. แบบการต่อสายทาง PVC



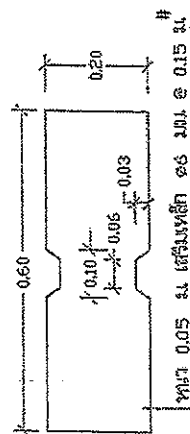
|                                  |                    |      |
|----------------------------------|--------------------|------|
| 10. แบบการติดตั้งประตูกำแพงเหล็ก | 1 1/2", 2', 3", 4" | 1:10 |
|----------------------------------|--------------------|------|



|  |      |
|--|------|
| 111. แบบภาษาอังกฤษที่ประสงค์จะขออนุญาตนำเข้า | 1110 |
|--|------|

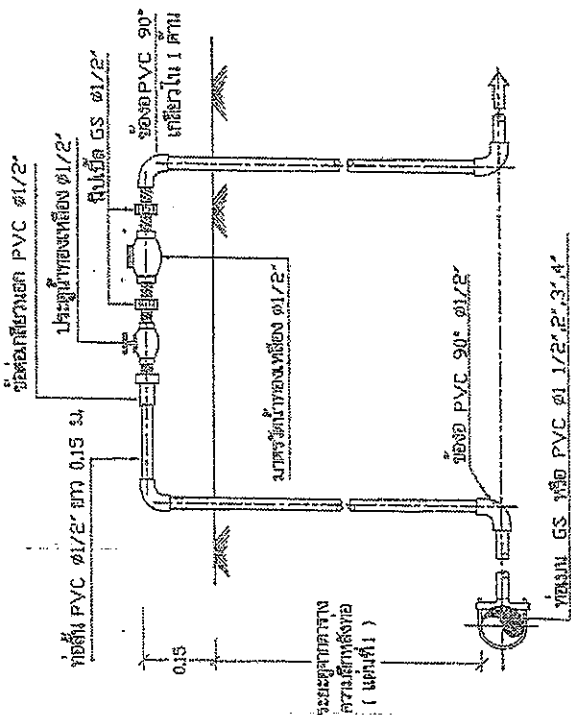


|   |      |
|---|------|
| 1 | 1110 |
|---|------|

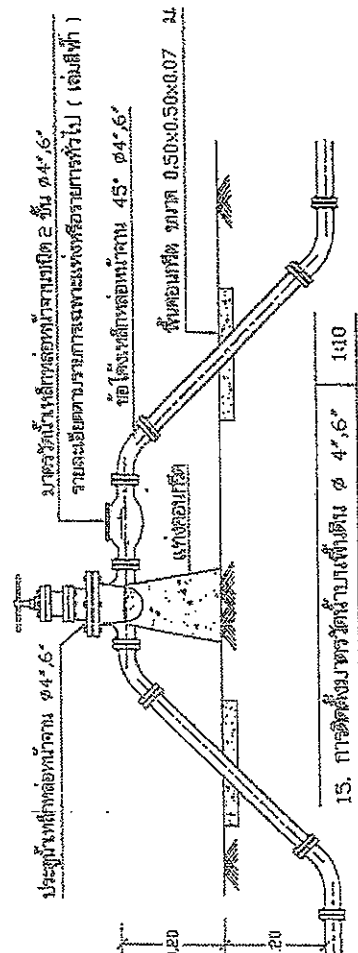


|         |   |     |
|---------|---|-----|
| रुपयमास | 2 | 110 |
|---------|---|-----|

[illegible]



|                           |        |     |
|---------------------------|--------|-----|
| 113. การผลิตงบประมาณรายปี | ๑ 1/2" | ๑๑๐ |
|---------------------------|--------|-----|



|                                |      |
|--------------------------------|------|
| 15. การฉีกซองบรรจุภัณฑ์ใน ๔"๖" | 1:10 |
|--------------------------------|------|

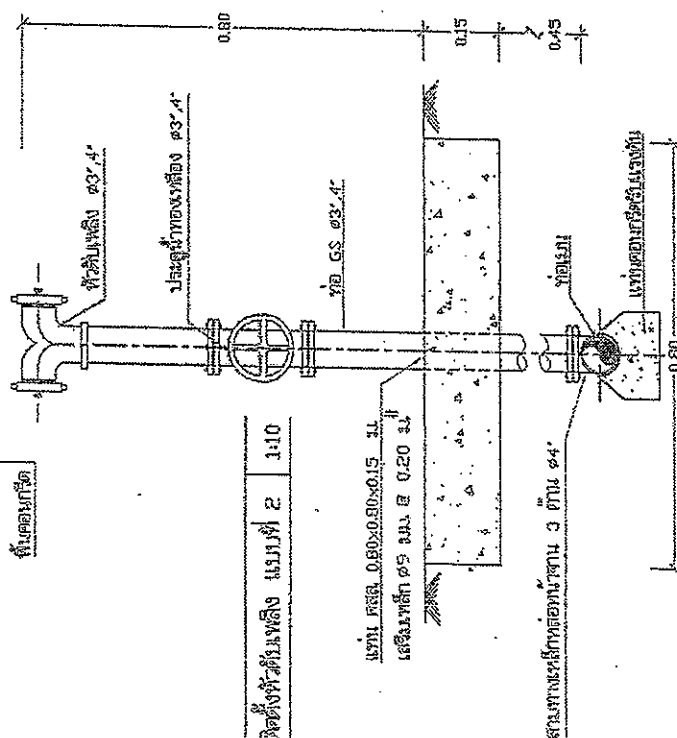
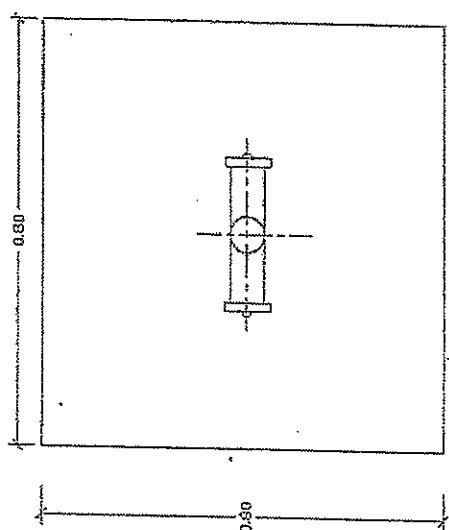
สำนักงานบริหารจัดการน้ำ กรมชลประทาน

[illegible]

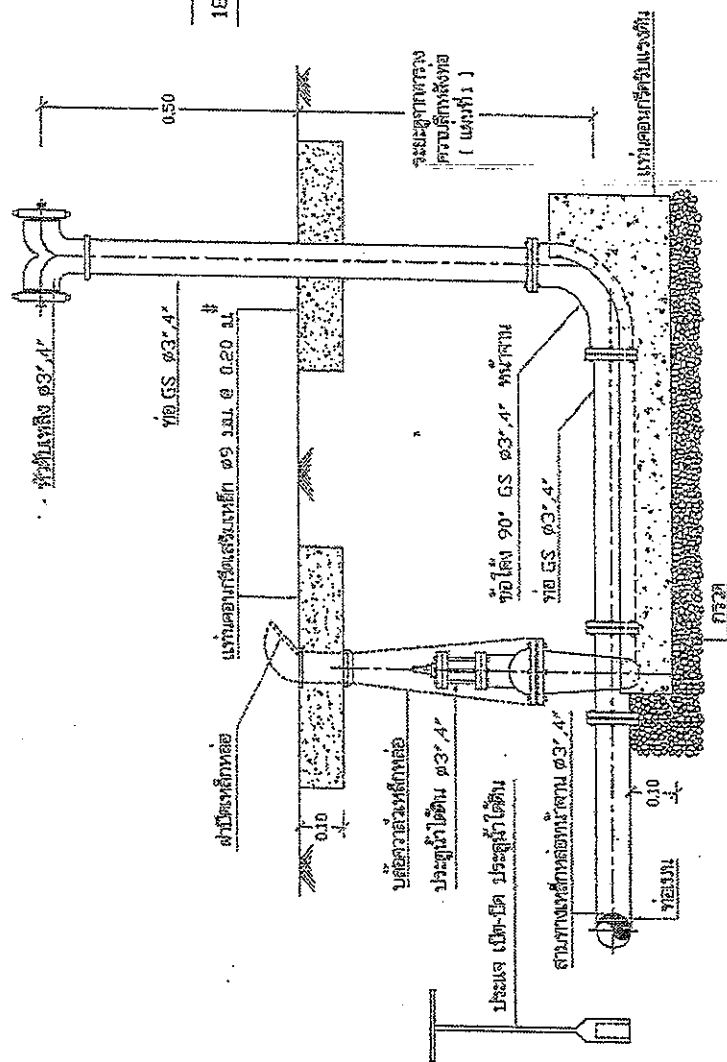
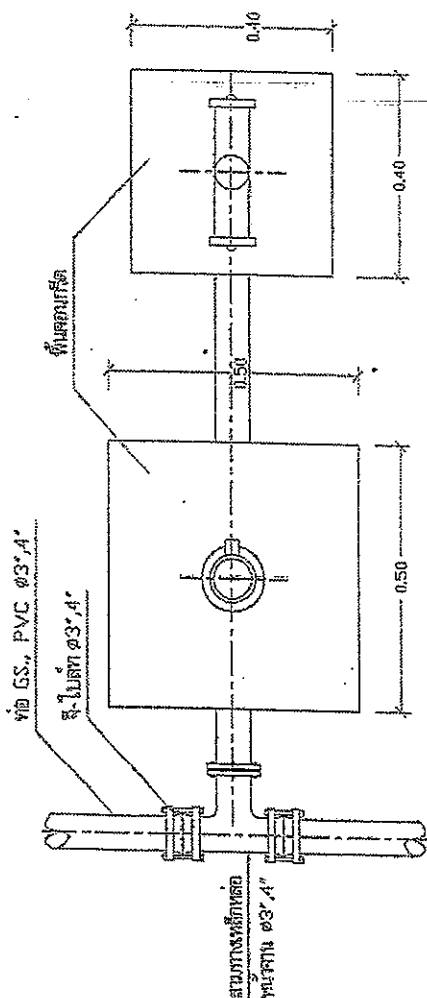
|                                       |      |
|---------------------------------------|------|
| 14. แผนขยายการผลิตตั้งกองใหม่ของเหลือ | 1:10 |
|---------------------------------------|------|

[illegible]

16. แบบการคิดเงินประกัน ๑:10

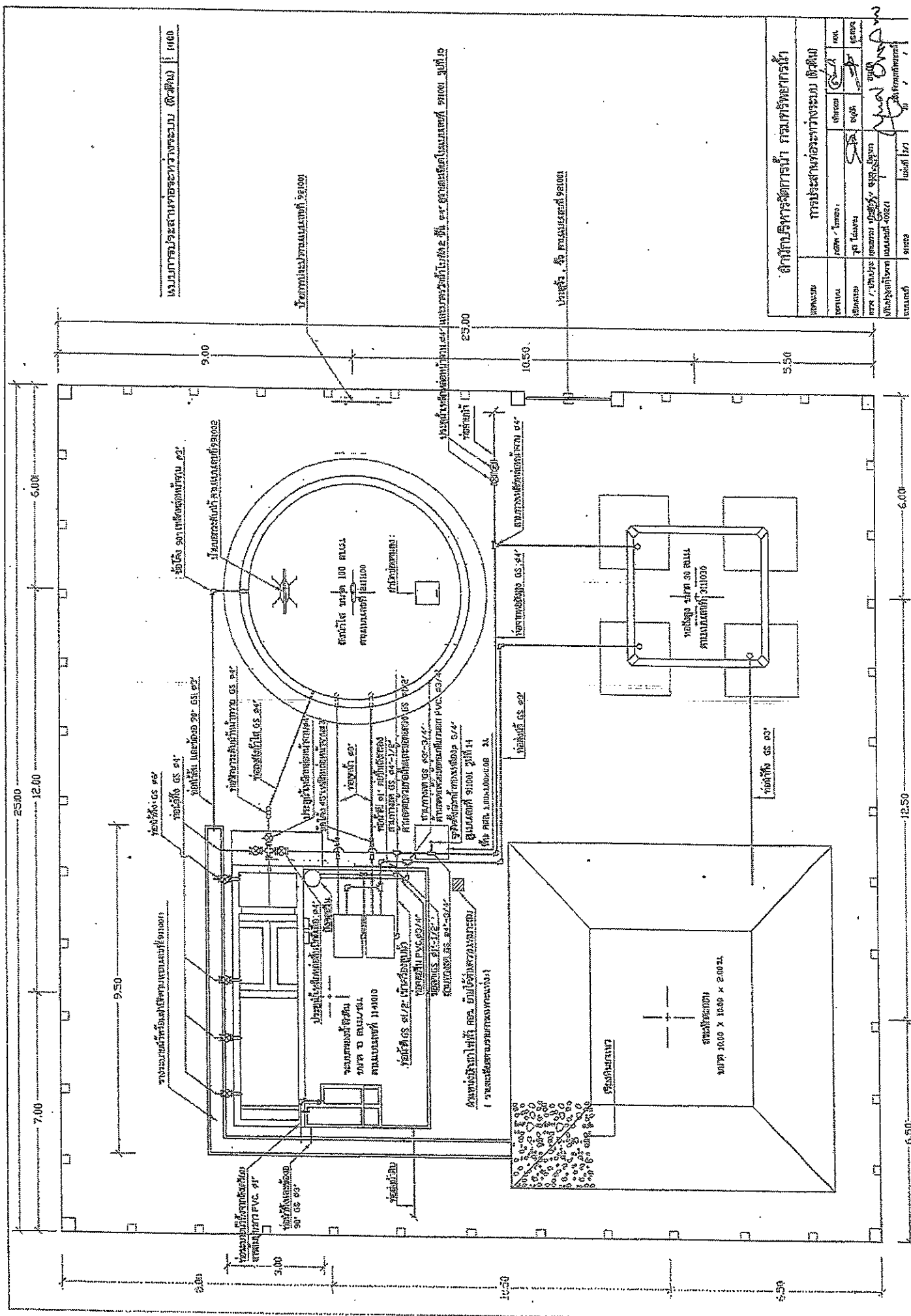


|  |      |
|--|------|
| 118. แบบการติดตั้งตู้เครื่องเสียง แบบที่ 2 | 1:10 |
|--|------|

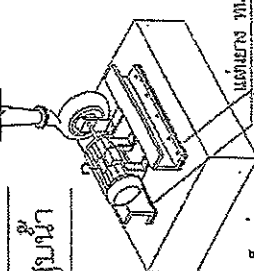


|                            |          |      |
|----------------------------|----------|------|
| 17. แบบการวัดสิ่งพิสัยแปลง | แบบที่ 1 | 1:10 |
|----------------------------|----------|------|

[illegible]



แบบขยายแบบเครื่องสูบน้ำ

[illegible]



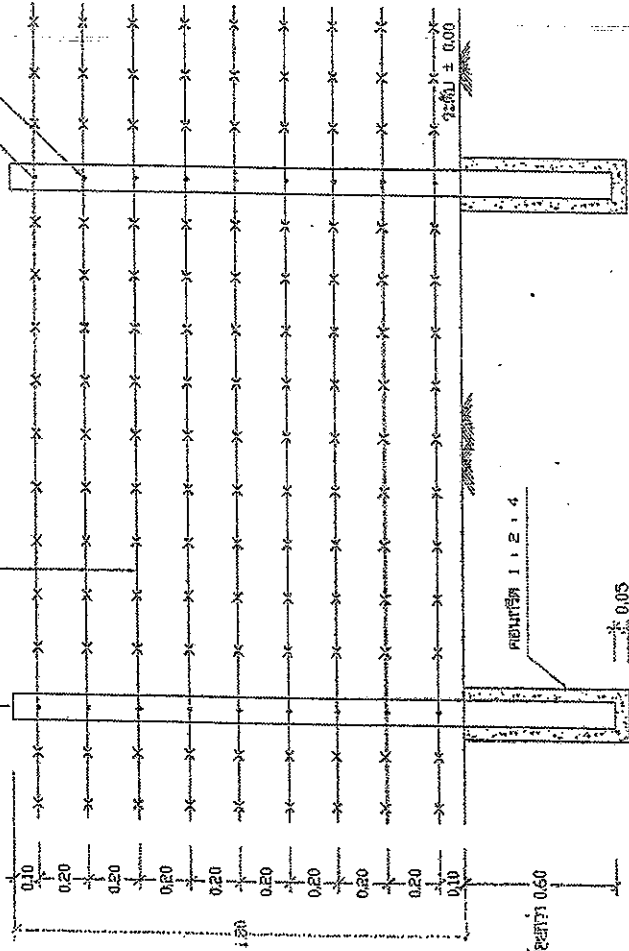
เสา คสล. ฐานรูป ขมดหน้า 0.10x0.10 ม.

สะพานขมดเชื่อมลักษณะที่ เบอร์ 12

ขั้วเชื่อมเหล็กในเสา ขมดหน้ายาว 6 มม.

สะพานขมดเชื่อมลักษณะที่ เบอร์ 12

ขั้วเชื่อมเหล็ก 2 ตม



0.05 0.05 0.20

2.00

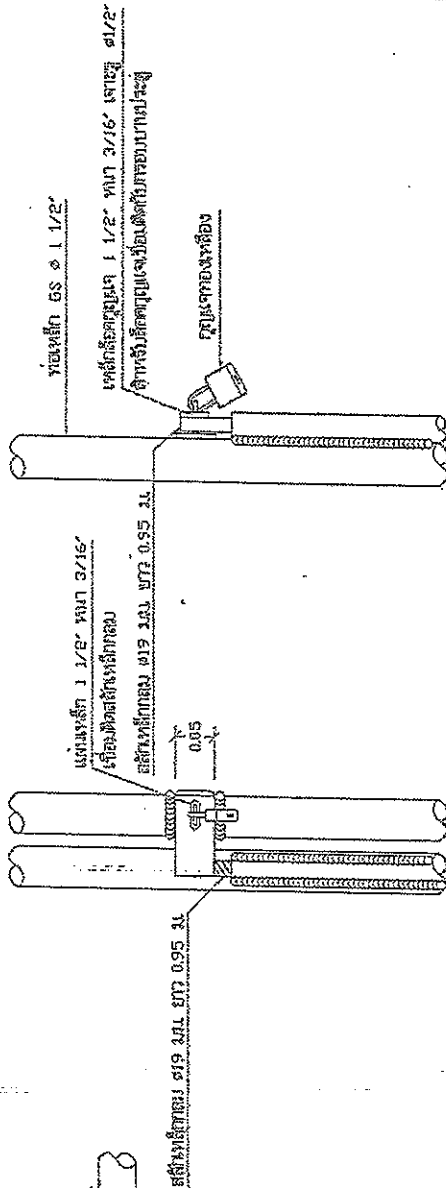
รูปด้านเสาประตู่ เสาขมดหน้า 1:20

รูปด้านขมดหน้า 1:20

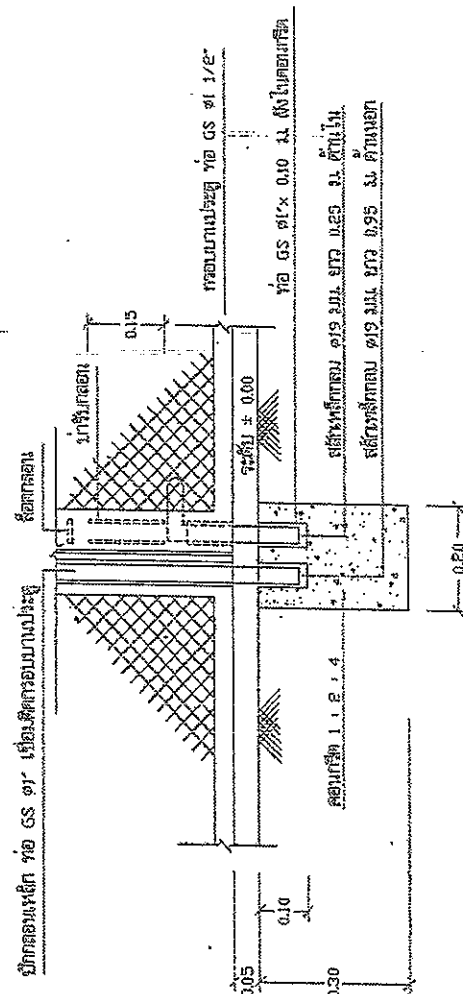
สำนักงานบริหารจัดการน้ำ กรมทรัพยากรน้ำ

| รายละเอียดการปฏิบัติงาน |                      |         |          |
|-------------------------|----------------------|---------|----------|
| ชื่อโครงการ             | โครงการขมดหน้า       | ชื่อ    | ประจักษ์ |
| ชื่อหน่วยงาน            | กรมทรัพยากรน้ำ       | ตำแหน่ง | วิศวกร   |
| ชื่อผู้ปฏิบัติงาน       | นายประจักษ์ ประจักษ์ | ตำแหน่ง | วิศวกร   |
| ชื่อผู้ควบคุมงาน        | นายประจักษ์ ประจักษ์ | ตำแหน่ง | วิศวกร   |
| ชื่อผู้ตรวจสอบ          | นายประจักษ์ ประจักษ์ | ตำแหน่ง | วิศวกร   |
| ชื่อผู้จัดทำ            | นายประจักษ์ ประจักษ์ | ตำแหน่ง | วิศวกร   |
| ชื่อผู้แก้ไข            | นายประจักษ์ ประจักษ์ | ตำแหน่ง | วิศวกร   |
| ชื่อผู้อนุมัติ          | นายประจักษ์ ประจักษ์ | ตำแหน่ง | วิศวกร   |
| ชื่อผู้รับทราบ          | นายประจักษ์ ประจักษ์ | ตำแหน่ง | วิศวกร   |



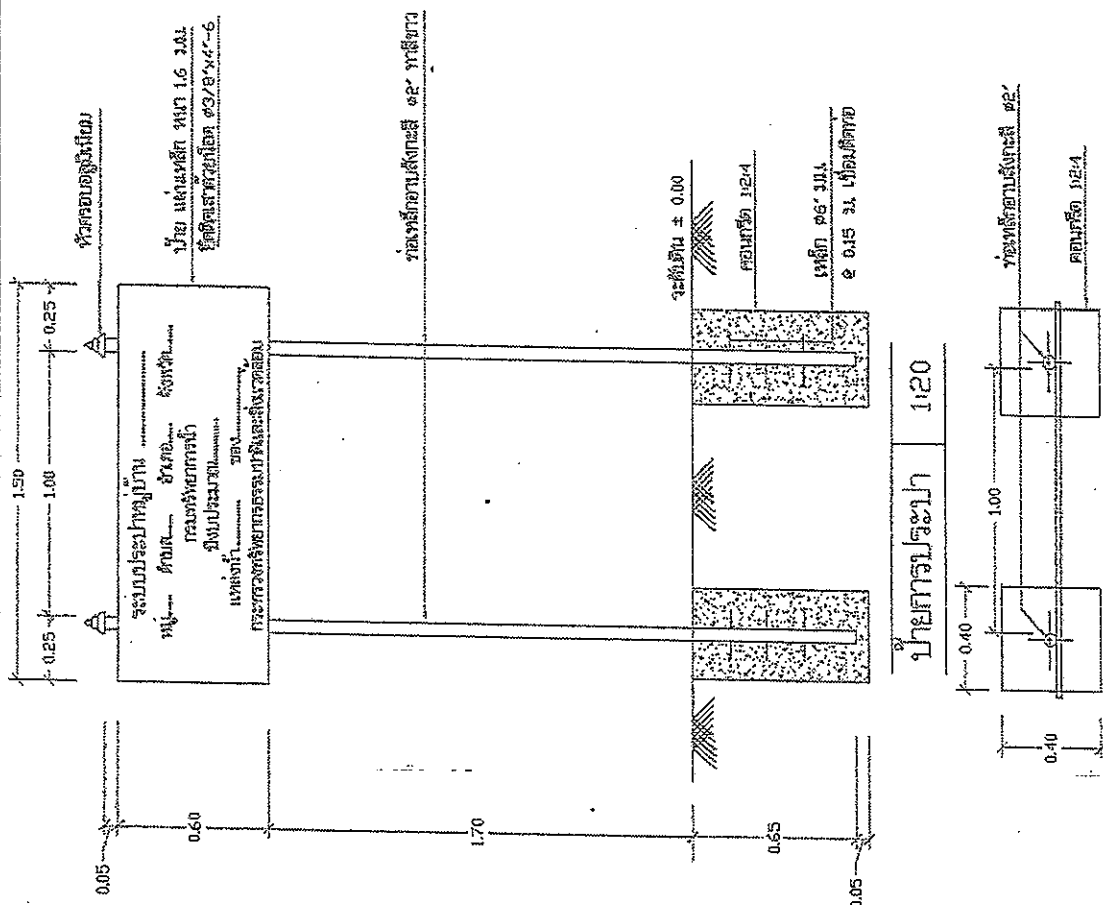
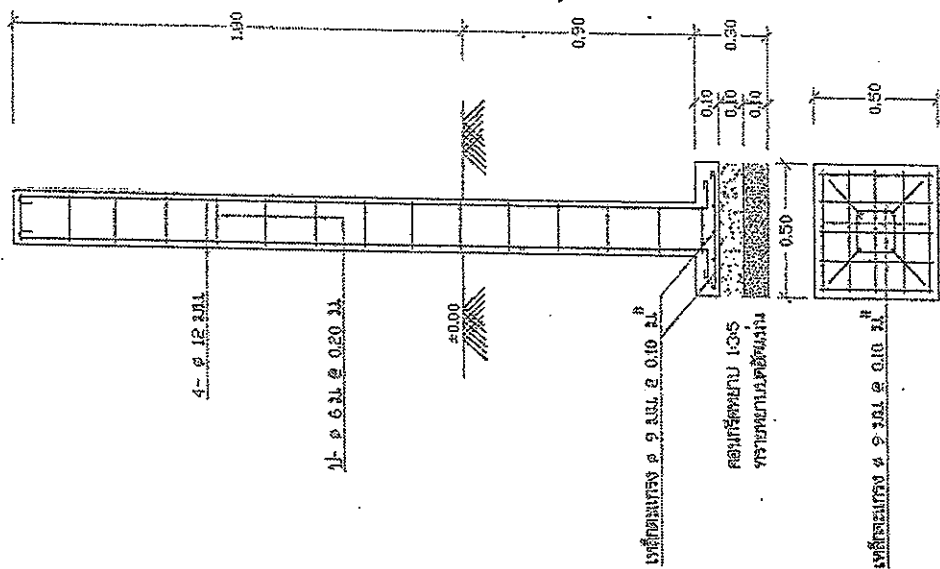


|     |                             |
|-----|-----------------------------|
| 1.5 | แบบขยาย สลักกลอนสี่คฤภูมิแล |
|-----|-----------------------------|



|                     |          |
|---------------------|----------|
| วันที่ / ปีที่พิมพ์ | แบบทดสอบ |
| ชื่อผู้พิมพ์/จัดทำ  | แบบทดสอบ |

[illegible]



|     |     |
|-----|-----|
| 120 | 120 |
|-----|-----|

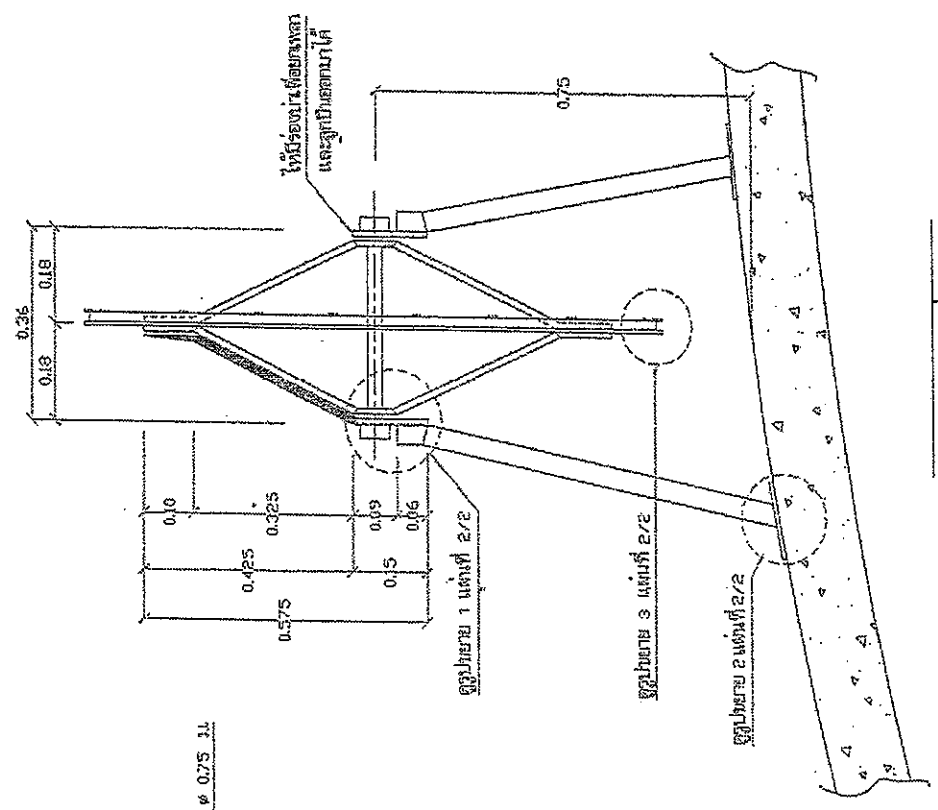
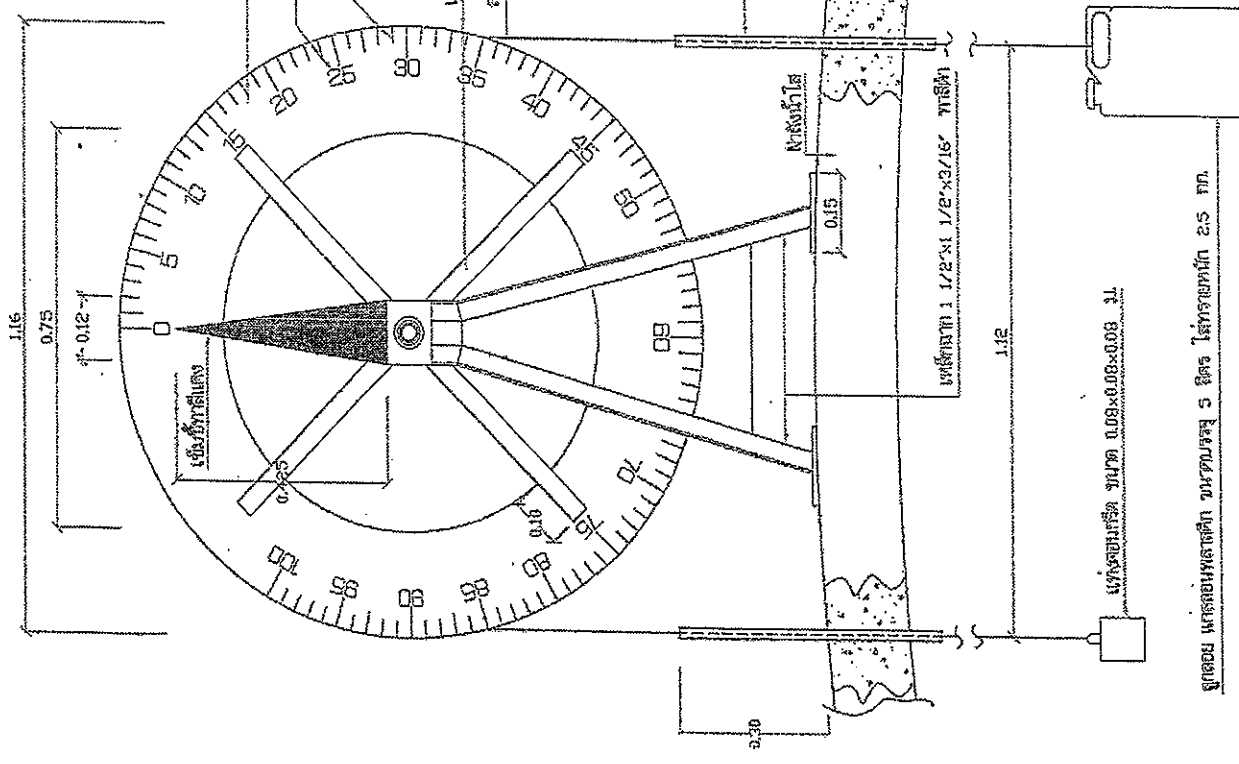
|             |     |
|-------------|-----|
| นางสาวปัทมา | 120 |
|-------------|-----|

สำนักบริหารจัดการณ์ฯ กรมทรัพยากรน้ำ

[illegible]

|                                |      |
|--------------------------------|------|
| แบบขยาย การเสริมเหล็กสำหรับเสา | 1:20 |
|--------------------------------|------|

02:1



รูปด้านข้าง 1:10

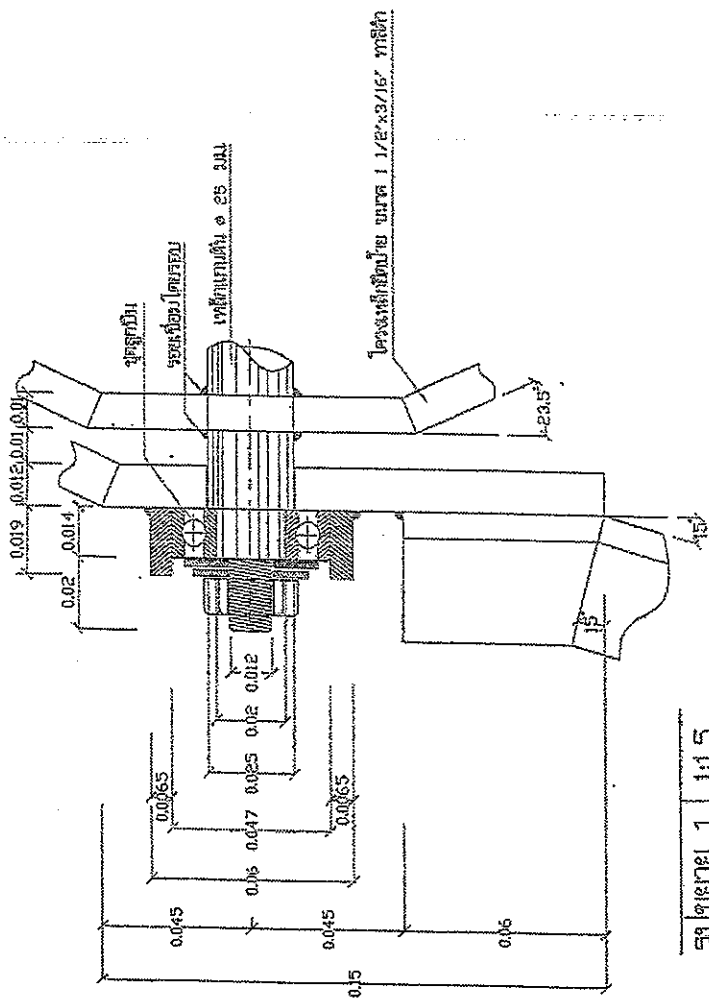
การกำหนดระยะในการเขียนแบบขยายจะขึ้นอยู่กับน้ำในถัง

| ขนาด (ม.) | ระยะขยาย (ม.) | ระยะขยาย (ม.) |
|-----------|---------------|---------------|
| 100       | 300.00        | 15.00         |

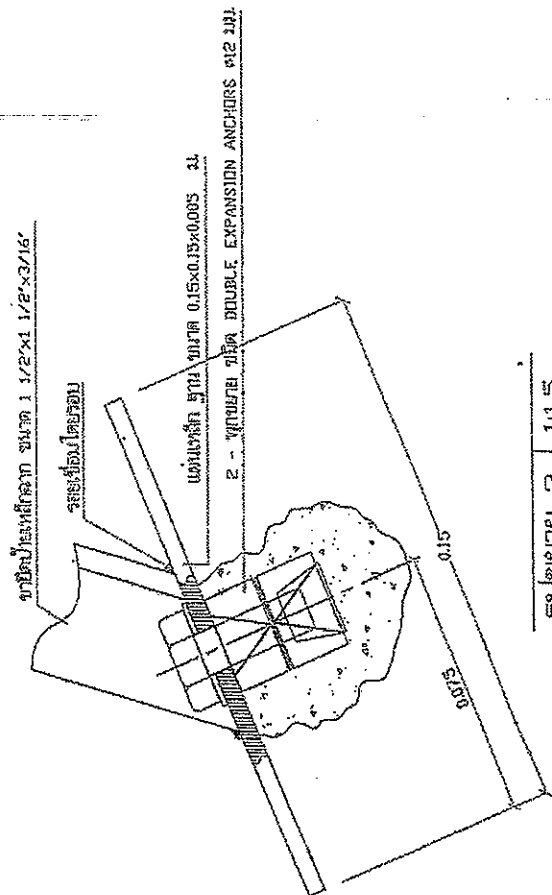
ชุดสอบ แผนภูมิพลาตัส 3 มิติ 1/2" x 3/16" พลาตัส 2.5 มม.

รูปด้านหน้า 1:10

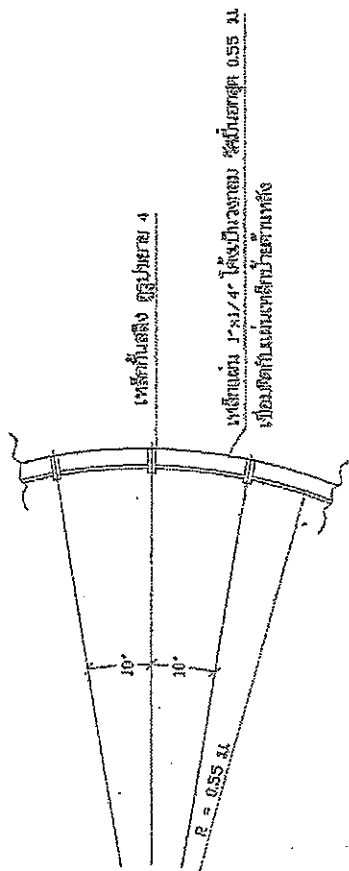
| สำนักงานบริหารจัดการน้ำ กรมทรัพยากรน้ำ |           |             |           |
|--|-----------|-------------|-----------|
| ตำแหน่ง                                | ชื่อ      | ตำแหน่ง     | ชื่อ      |
| อธิบดี                                 | นาย วิชาญ | รองอธิบดี   | นาย วิชาญ |
| ผู้อำนวยการ                            | นาย วิชาญ | ผู้อำนวยการ | นาย วิชาญ |
| ผู้อำนวยการ                            | นาย วิชาญ | ผู้อำนวยการ | นาย วิชาญ |
| ผู้อำนวยการ                            | นาย วิชาญ | ผู้อำนวยการ | นาย วิชาญ |
| ผู้อำนวยการ                            | นาย วิชาญ | ผู้อำนวยการ | นาย วิชาญ |



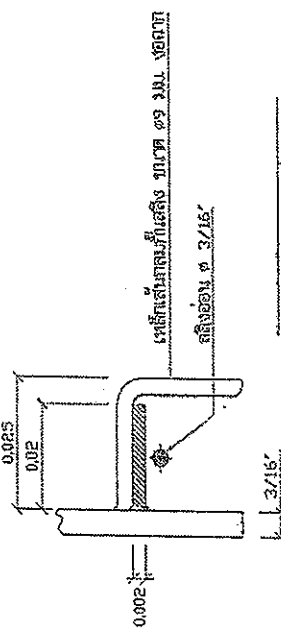
รูปขยาย 1 1:1.5



รูปขยาย 2 1:1.5



รูปขยาย 3 1:5



รูปขยาย 4 1:1

สำนักงานบริหารจัดการน้ำ กรมทรัพยากรน้ำ

บัญชีการดำเนินงานในสังกัด

| ตำแหน่ง        | ชื่อ | นามสกุล | ตำแหน่ง        | ชื่อ | นามสกุล |
|----------------|------|---------|----------------|------|---------|
| ผู้อำนวยการ    | นาย  | สมชาย   | ผู้อำนวยการ    | นาย  | สมชาย   |
| รองผู้อำนวยการ | นาย  | สมชาย   | รองผู้อำนวยการ | นาย  | สมชาย   |
| หัวหน้างาน     | นาย  | สมชาย   | หัวหน้างาน     | นาย  | สมชาย   |
| เจ้าหน้าที่    | นาย  | สมชาย   | เจ้าหน้าที่    | นาย  | สมชาย   |
| ช่างเทคนิค     | นาย  | สมชาย   | ช่างเทคนิค     | นาย  | สมชาย   |
| ช่างเชื่อม     | นาย  | สมชาย   | ช่างเชื่อม     | นาย  | สมชาย   |
| ช่างไฟฟ้า      | นาย  | สมชาย   | ช่างไฟฟ้า      | นาย  | สมชาย   |
| ช่างกล         | นาย  | สมชาย   | ช่างกล         | นาย  | สมชาย   |
| ช่างเชื่อม     | นาย  | สมชาย   | ช่างเชื่อม     | นาย  | สมชาย   |
| ช่างไฟฟ้า      | นาย  | สมชาย   | ช่างไฟฟ้า      | นาย  | สมชาย   |
| ช่างกล         | นาย  | สมชาย   | ช่างกล         | นาย  | สมชาย   |